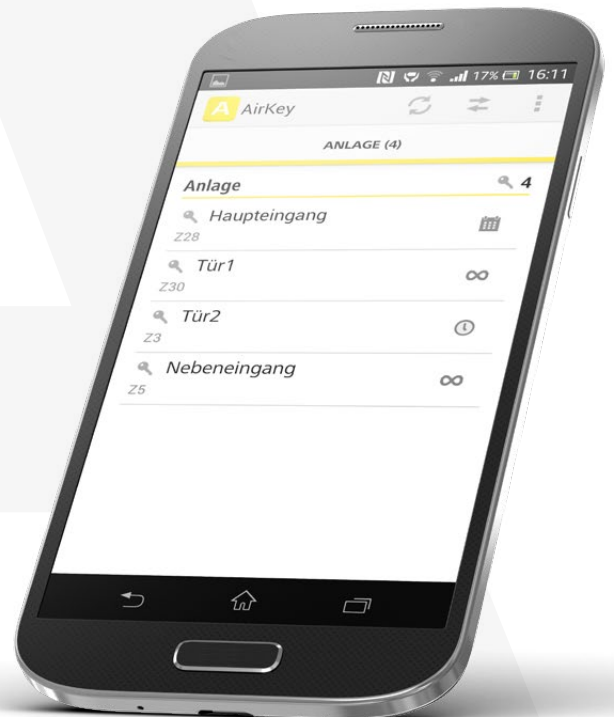


Neu verfügbar  
**AirKey**  
Wandleser



# AirKey

### **Mehr als nur ein Katalog**

Mit diesem Katalog halten Sie alle wichtigen Informationen rund um das innovative elektronische Schließsystem AirKey in Ihren Händen.

Für welche Objekte eignet sich AirKey? Wie funktioniert es in der Anwendung? Welche Vorteile bietet AirKey?

Hier finden Sie auf alle Fragen die richtigen Antworten.

# INHALT

Dienstleistungsunternehmen **8** Unternehmen mit verteilten Standorten **10**  
 Kleinunternehmen & Shared Office **12** Privatgebäude **14**

Grenzenlose Freiheit **18** Lückenlose Sicherheit **22**  
 Grundriss **24** Abläufe **26**



Vorteile **30** Technische Beschreibung **32**  
 KeyCredits **34** Systemzubehör **36**



Vorteile **38**  
 Technische Beschreibung **40**



Vorteile **44** Einseitiger Zutritt **46** Halbzylinder **48**  
 Beidseitiger Zutritt **50** Halbzylinder Oval **52** Außenzylinder RC1 **54**  
 Ausführungen & Optionen **56** Zubehör **60**



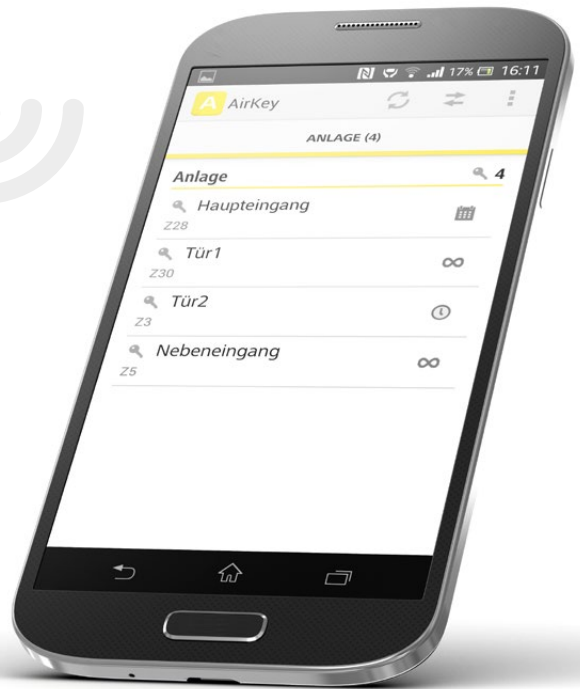
Vorteile **64** Wandler **66** Steuereinheit **68**  
 Ausführung & Optionen **70**

Beratung **74** Planung **75**  
 Errichtung **76** Übergabe & Betrieb **77**

## AirKey | Das Schließsystem für den flexiblen Einsatz

# AirKey

» So dynamisch wie die Bedürfnisse der Kunden «



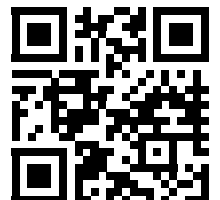
AirKey ist die Innovation aus dem Hause EVVA. Entwickelt und hergestellt in Österreich, bietet das elektronische Schließsystem vor allem für Unternehmen mit verteilten Standorten jene flexible Lösung, die das Tagesgeschäft rund um die Uhr erfordert. Denn bei AirKey wird der Schlüssel per Internet verschickt. Dazu braucht es nicht mehr als ein NFC-fähiges Handy, das Internet und einen AirKey-Zylinder oder AirKey-Wandleser. Die AirKey-App und die einzigartigen EVVA-KeyCredits machen aus diesem smarten Schließsystem eine userfreundliche Komplettlösung.

### AirKey-Vorteile auf einen Blick

- › Das Handy ist der Schlüssel
- › Schlüssel/Berechtigungen per Internet verschicken
- › Kostenlose Software als Web-Service
- › Modularer anpassungsfähiger Zylinder
- › Qualität aus Österreich



Alles über AirKey – ganz einfach erklärt.



**Komponenten-Sharing & Multi-Administration**

Einfache Verwaltung von Teilen einer Schließanlage und verteilten Firmenstandorten.

» Seite 20, 21



TOP

**Smartphone macht Schlüssel**

Mit der AirKey-App am Smartphone Erstellung und Aktualisierung von Identmedien.

» Seite 38

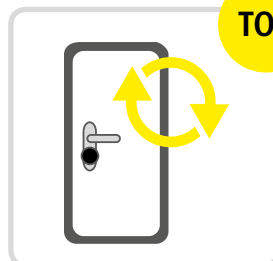


TOP

**Türen up to date**

Übersichtliches Dashboard: Sind Wartungsaufgaben durchzuführen? Sind alle Türen sicher?

» Seite 31



TOP

**AirKey-Wandleser**

Der AirKey-Wandleser eröffnet AirKey viele neue Einsatzmöglichkeiten.

» Seite 62

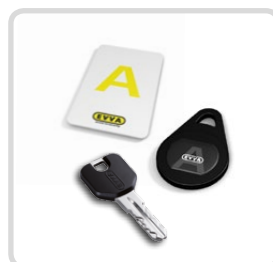


NEU

**Identmedien**

Kein Smartphone? AirKey bietet eine große Auswahl an Identmedien.

» Seite 36



**KeyCredits**

Pay per key – Nur zahlen, was gebraucht wird.

Gratis-Software mit Pay per key

» Seite 31, 34



**AirKey  
Top-Features**

**Neu in diesem Katalog:  
Der AirKey-Wandleser**

AirKey jetzt auch einsetzbar bei  
**Schiebe- und Schwenktüren**  
**Verschlusselementen**  
(z.B. Motorzylinder)  
**Vereinzlungen** (z.B. Drehkreuze)  
**Aufzügen**

» Seite 62

# EVVA | Tradition und Zukunft

1919 in Wien gegründet, ist die EVVA-Gruppe heute mit der Zentrale in Wien, 10 Niederlassungen in Europa und durch Distributoren weltweit vertreten. Europaweit beschäftigt EVVA rund 800 Mitarbeiter.

Drei Ingenieure schließen sich 1919 zusammen, um die „Erfindungs-Versuchs-Verwertungs-Anstalt“ (EVVA) zu gründen. Im Jahr 1937 erhält EVVA für ein Zylinderhangschloss das erste Patent – der Weg in Richtung Sicherheitstechnik ist geebnet. Nikolaus Bujas übernimmt 1973 das Unternehmen, investiert in den Maschinenpark und baut die Forschungs- und Entwicklungsabteilung weiter aus.

### Forschung, Entwicklung & Ausbau

Ende der 1970er Jahre forciert Sven Berlage den Ausbau der Niederlassungen, den Export und die internationale Positionierung des Unternehmens. Seit 1999 leitet Mag. Stefan Ehrlich-Adám in dritter Generation das Familienunternehmen. Er gibt den Kurs für eine erfolgreiche Zukunft von EVVA vor. Neben Tradition werden

Forschung und Entwicklung großgeschrieben. Innovation und Weiterentwicklung stellen grundlegende Elemente in der Entfaltung EVVAs hin zu einem internationalen Konzern dar. EVVA ist in Europa bereits heute einer der führenden Hersteller von Zutrittslösungen.

### Beste Mechanik & innovative Elektronik

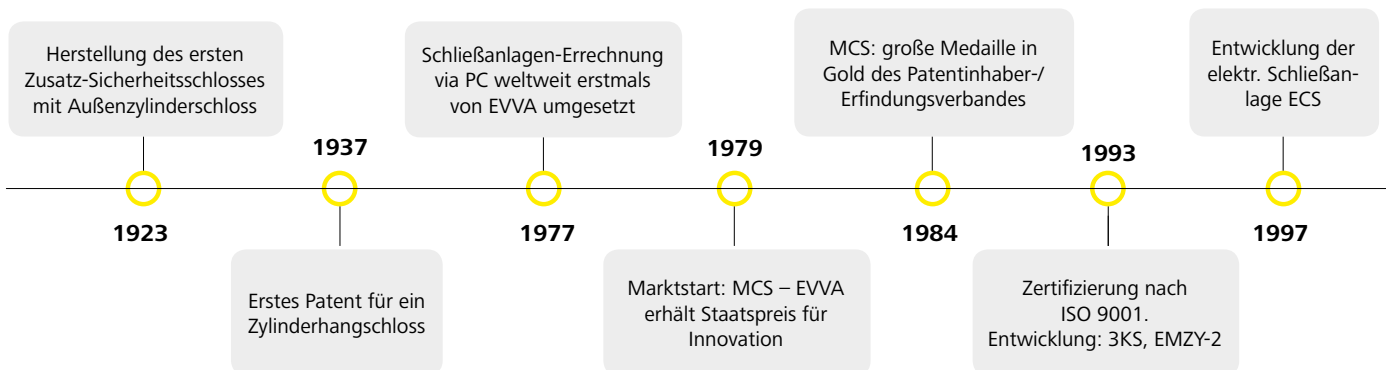
Das Traditionsunternehmen EVVA zählt zu den besten Anbietern mechanischer Schließsysteme.

Seit 2014 bietet EVVA die zwei innovativen elektronischen Schließsysteme, Xesar und AirKey an – Ergebnisse der langjährigen Elektronik-Erfahrung bei EVVA.

### Facts & Figures

- ..... Zentrale in Wien & 10 Niederlassungen
- ..... 800 Mitarbeiter europaweit
- ..... EVVA liefert in über 50 Länder weltweit
- ..... TRIGOS-Award 2012
- ..... Umweltpreis der Stadt Wien 2011
- ..... ÖKOPROFIT-Auszeichnung jährlich seit 1999
- ..... Zertifizierung nach ISO 9001

### Innovationen im Überblick



**EVVA –  
innovativ  
seit 1919**

EVVA investiert laufend in seine Mitarbeiter



### Corporate Social Responsibility (CSR)

Für EVVA ist CSR mehr als nur Image, es ist eine Notwendigkeit. Gerade für technologische Spitzenunternehmen ist es unerlässlich, so nachhaltig wie möglich zu agieren. Umweltressourcen schonen, in Mitarbeiter investieren und die Weichen für den wirtschaftlichen Erfolg richtig stellen.

Energiegewinnung durch Photovoltaik bei EVVA



### Clean Production

EVVA forciert zunehmend die öl- und wasserfreie Fertigung der Produkte. Diese als Clean Production bezeichnete Art der Fertigung bringt viele Vorteile. Für nachhaltige Innovationen hat EVVA zahlreiche Preise erhalten. Darunter der Leonardo Award 2004, der Umweltpreis 2011 der Stadt Wien, der TRIGOS-Award 2012 sowie seit 1999 in Folge die jährliche ÖKOPROFIT-Auszeichnung.

1999

Entwicklung MCS im Modulsystem

Entwicklung Motorzylinder EMZY „MKT 35“

2002

2006

Entwicklung neuer mechanischer Schließsysteme (EPS, 3KSpIus)

Markteinführung EPS

2008

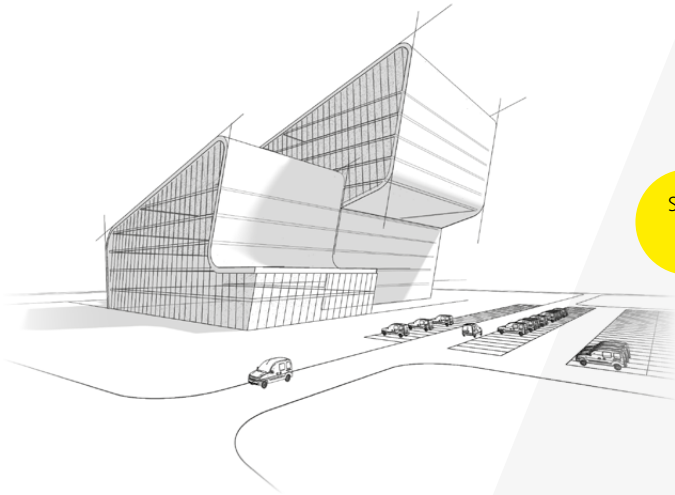
2009

Einführung ICS und e-primo

Einführung der innovativen elektronischen Schließsysteme Xesar und AirKey

2014

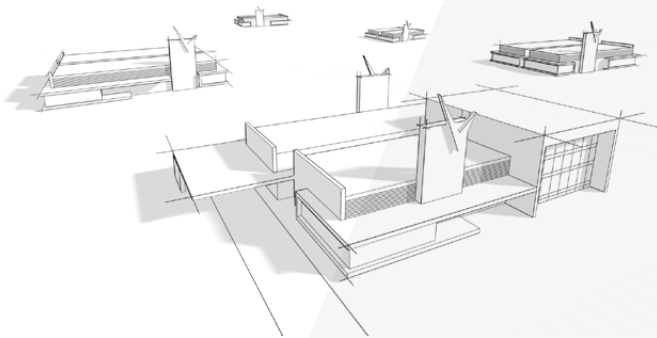
# AirKey | Lösungen



Seite  
**8**

## Dienstleistungsunternehmen

Mobile Pflegedienste, Wartungs- und Servicedienstleister,  
Sicherheitsdienste, Lieferdienste, Telekom-Dienstleister

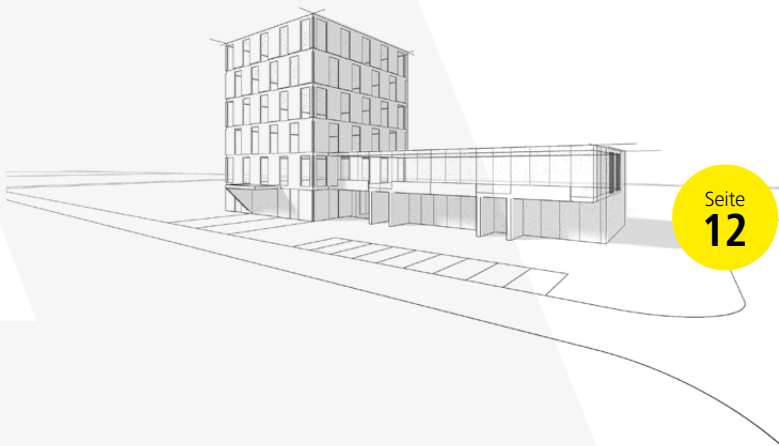


Seite  
**10**

## Unternehmen mit verteilten Standorten

Supermärkte, Tankstellen, Drogeriemärkte, Baumärkte,  
Handels- und Restaurantketten

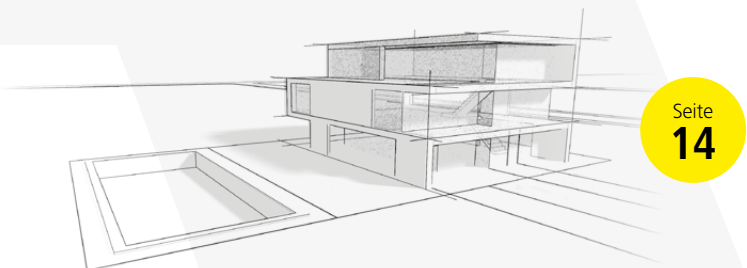




Seite  
**12**

## Kleinunternehmen & Shared Office

Einzelunternehmer, Gemeinschaftsbüros (Shared Offices), Anwaltskanzleien, Arztpraxen, Apotheken, Restaurants, kleine Gewerbebetriebe

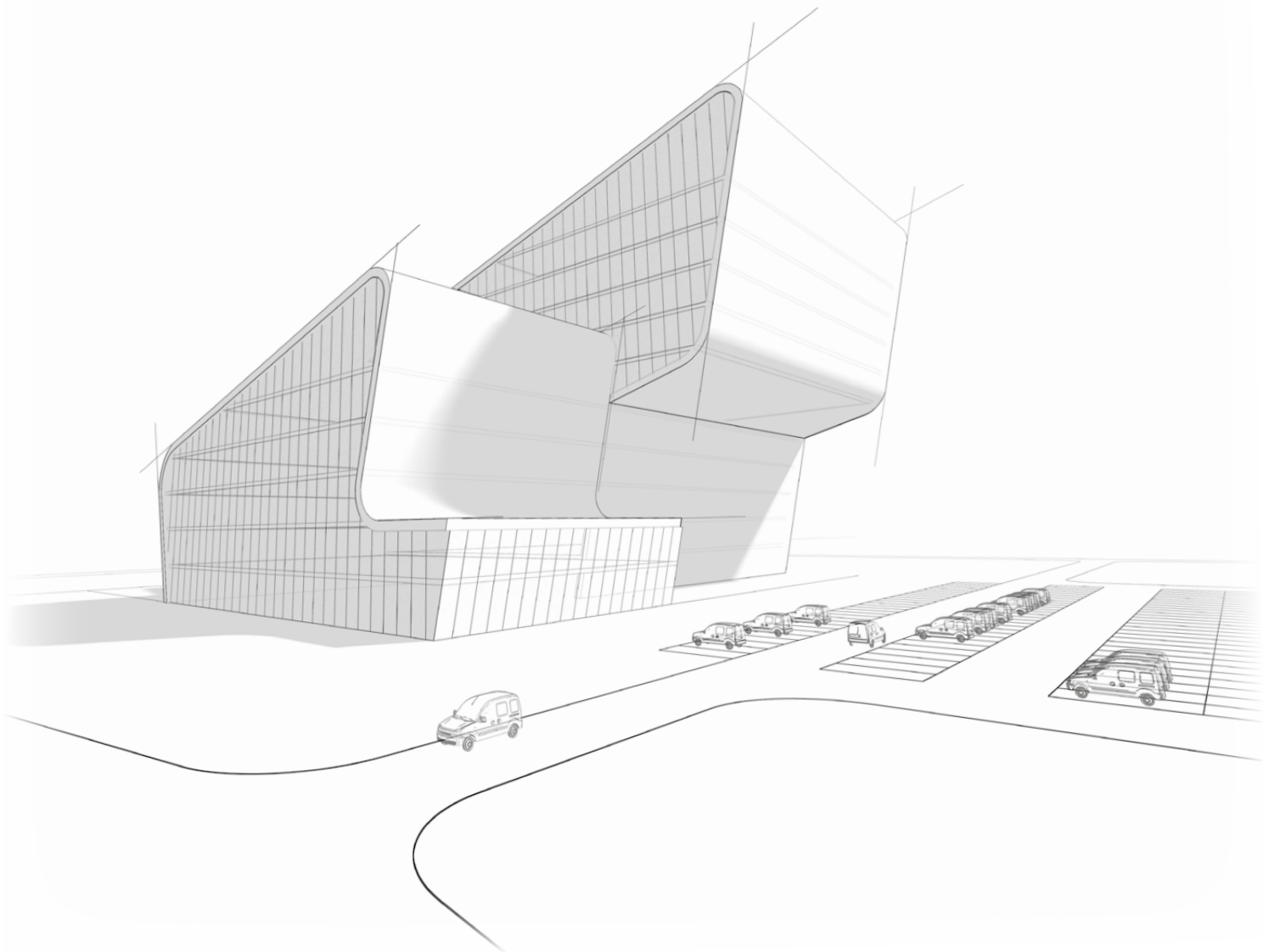


Seite  
**14**

## Privatgebäude

Einfamilienhaus, Wochenendhaus, Wohnung, Vereinsobjekte, Gemeinschaftsräume

## AirKey | Dienstleistungsunternehmen



**Trend**

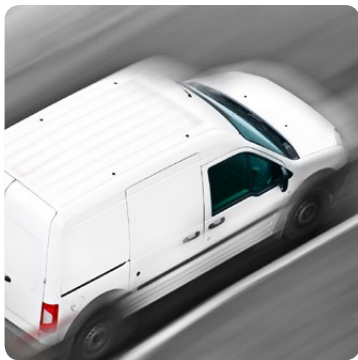
### Dienst am Menschen

Immer mehr Menschen werden zu Hause betreut. Sei es von mobilen Pflegediensten oder Familienangehörigen oder abwechselnd von beiden. Es kann auch vorkommen, dass jemand unerwartet einspringen muss, weil die betreuende Person akut verhindert ist. Wie kommt nun diese Person in die betreffende Wohnung? Mit dem Schließsystem AirKey kann eine Berechtigung/ein Schlüssel in diesem Fall rasch und einfach an ein Handy geschickt werden. Der Zutritt kann auch zeitlich limitiert werden, je nachdem wie viel Zeit und Aufmerksamkeit der Pflegebesuch in Anspruch nimmt.

## Mobile Sicherheit

Immer dann, wenn viel Mobilität im Spiel ist, die Versorgung von hilfsbedürftigen Menschen absolut gewährleistet sein muss und es um die Sicherheit von Hab und Gut geht, sind Verlässlichkeit und Flexibilität gefragt. Ganz unerwartet können sich Situationen ändern, der Zutritt muss aber in jedem Fall gewährleistet bleiben.

Das Schließsystem AirKey ist genau die flexible Lösung für sich spontan ändernde Voraussetzungen. Zentral gesteuert können Zutrittsberechtigungen z. B. an Personen im mobilen Pflegedienst oder jene im Sicherheits- und Wartungsdienst rasch und bei Bedarf auch zeitlich begrenzt vergeben werden. So ist gewährleistet, dass Mensch und Gut verlässlich betreut und geschützt werden.



### Zeit sparen

Eine Schlüsselübergabe ist Schnee von gestern. Heute und mit AirKey wird der Schlüssel über das Internet verschickt. Das geht rasch, erfordert keine Wegzeit und unterstützt vor allem mobile Dienste, die Hochsensibles schützen und pflegen.

**AirKey-App**  
» Seite 38



### Ultimativ flexibel

Wenn sich die Dinge unvorhergesehen ändern, dann ist AirKey gerade richtig. Der Schlüssel kann sowohl auf ein Handy als auch über ein Handy auf ein Identmedium geschickt werden.

**AirKey-Identmedien**  
» Seite 36



### Transparente Sicherheit

Mit AirKey ist immer ganz klar ersichtlich, ob und wann jemand einen Zylinder gesperrt hat. Das gibt dem Eigentümer wie dem Dienstleistungsanbieter die nötige Transparenz und Sicherheit.

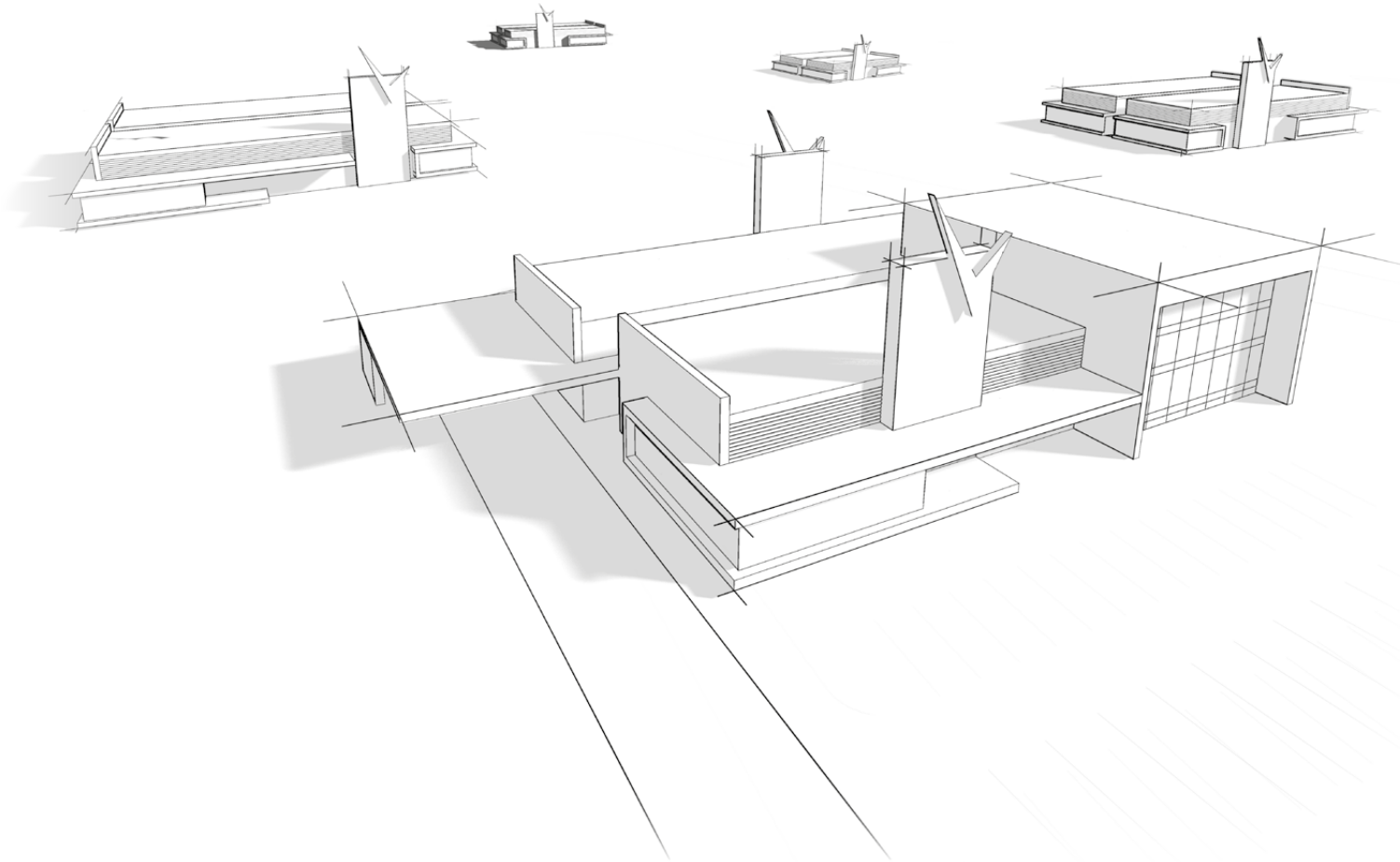
**AirKey-Onlineverwaltung**  
» Seite 28



### Ihr Systembeispiel » Seite 24

Mobile Pflegedienste, Wartungs- und Servicedienstleister, Sicherheitsdienste, Lieferdienste, Telekom-Dienstleister

## AirKey | Unternehmen mit verteilten Standorten



**Trend**

### Alles schön unter Kontrolle

Es beginnt mit einer Filiale, kontinuierlich werden es mehr, geografisch verstreut in der Region mit teils unterschiedlichen Öffnungszeiten und Organisationsbedürfnissen. Eine große Herausforderung für die Logistik von Warenlieferungen, Reinigungspersonal oder Teilzeitkräften. Um dennoch absolute Zutrittskontrolle zu bewahren und gleichzeitig rasch und flexibel auf neue Umstände zu reagieren, gibt es AirKey. Die Zutrittsberechtigungen können einfach und rasch jederzeit online erteilt oder entzogen werden. Pay per key hält die Kosten überschaubar.

## Dynamische Sicherheit

Das Filialnetz unterliegt dynamischen Gesetzen. Zutrittsberechtigungen müssen an unterschiedliche Personen zu variierenden Zeiten vergeben werden. Das bringt große organisatorische Herausforderungen mit sich und erfordert ein Zutrittssystem, das bei viel Flexibilität höchste Sicherheit wahrt.

AirKey ist dieses wendige, äußerst anpassungsfähige Schließsystem, das webbasierte Software nutzt und weltweit per Internet konfiguriert werden kann. So können der Filialleiter oder auch die Zentrale rasch und unbürokratisch Zutrittsberechtigungen, auch zeitlich beschränkt, über ein einfaches User-Interface erteilen oder entziehen.



### Sicherheit im Griff

Mit AirKey hat der Filialleiter seine Filiale fest im Griff. Zutrittsberechtigungen für Lieferanten, Reinigungspersonal oder Teilzeitkräfte erteilt er rasch und unkompliziert auf Identmedien oder Handys.

**AirKey-Identmedien**  
 » Seite 36



### Perfekt angesteuert

Über den AirKey-Wandleser können elektronisch gesteuerte Türsituationen, wie z.B. Schiebe- und Schwenktüren oder Drehkreuze bestens bedient werden.

**AirKey-Wandleser**  
 » Seite 62



### Im Überblick

Über die Zentrale kann jederzeit Einsicht in die protokollierten Zutritte genommen werden. Das vereinfacht zukünftige Planungen, nimmt der Filiale aber nicht das Recht auf Selbstmanagement.

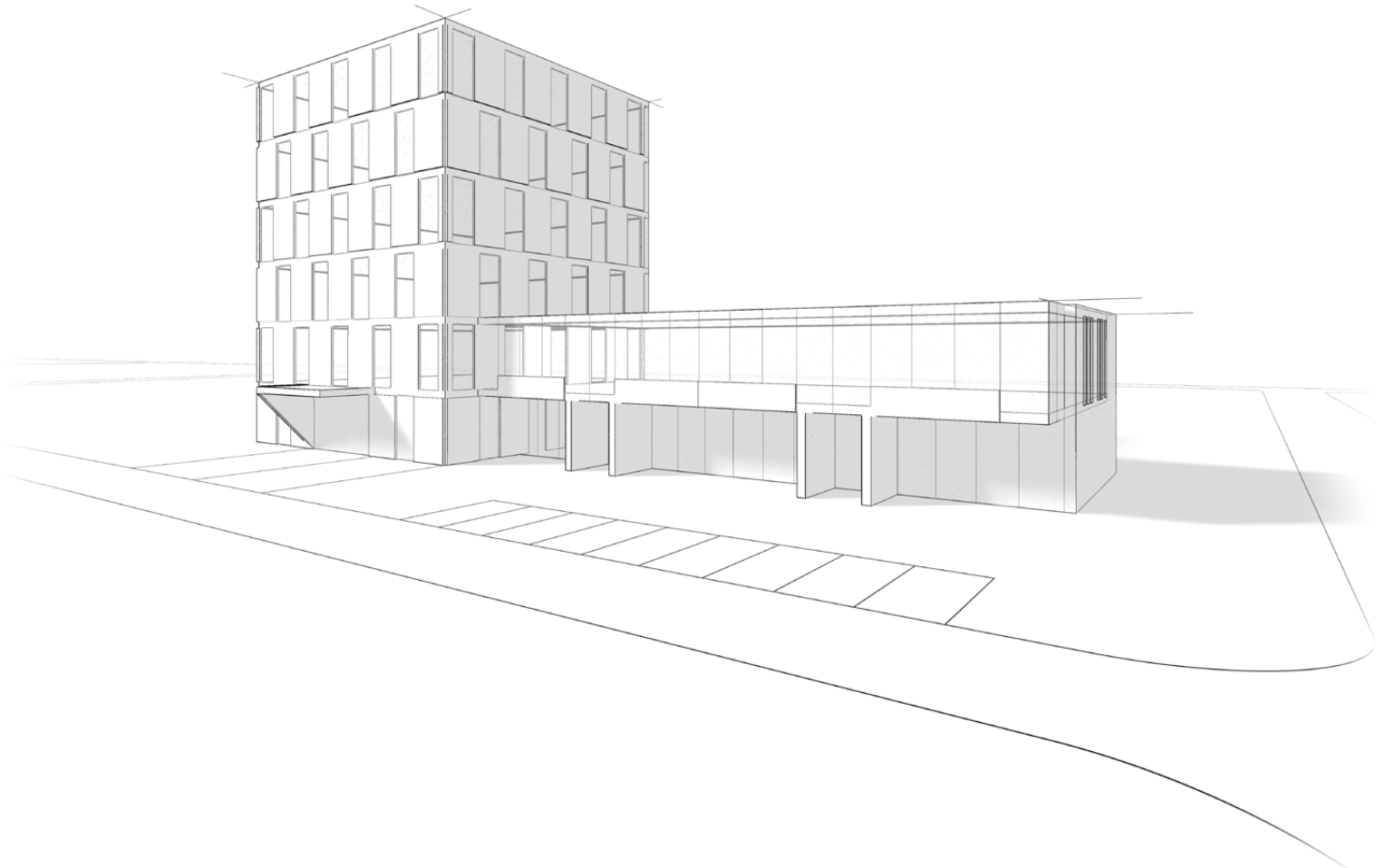
**AirKey-Onlineverwaltung**  
 » Seite 28



### Ihr Systembeispiel » Seite 24

Supermärkte, Tankstellen, Drogeriemärkte, Baumärkte, Handels- und Restaurantketten

## AirKey | Kleinunternehmen & Shared Office



### Sichere neue Arbeitswelt

Architekt, Werbeagentur und Lebensberater unter einem Dach  
Shared Offices liegen definitiv im Trend. Dabei werden nicht nur Räumlichkeiten und Kosten geteilt. Auch Horizonte werden über das eigene Business hinaus erweitert, Kunden weiterempfohlen sowie branchenfremde Themen miteinander verknüpft.

So vielseitig und flexibel diese Bürogemeinschaften sind, so flexibel muss auch ein Schließsystem sein. Verschiedene Zutrittsberechtigungen, einfache Anwendung und stets die Garantie höchster Sicherheit. Nach außen, aber auch untereinander. Die optimale Lösung: AirKey.

## Mit Sicherheit flexibel

Moderne Arbeitswelten brauchen ein Schließsystem, das so flexibel agiert wie die sich stetig ändernden Arbeitsprozesse. Gleichzeitig muss aber – so wie in traditionellen Unternehmensstrukturen auch – höchste Sicherheit gewährleistet bleiben.

AirKey ist genau diese Art von Schließsystem, das bei viel Flexibilität höchste Sicherheit bietet. Zutrittsberechtigungen können über ein einfaches webbasierendes User-Interface verwaltet werden, die Onlineverwaltung im Hintergrund wird durch EVVA zentral verwaltet.



**Ganz einfach sicher**  
Zutrittsberechtigungen werden ganz einfach in der Onlineverwaltung erteilt. Eigene IT-Infrastruktur ist nicht notwendig. Das spart Ressourcen.

**AirKey-Onlineverwaltung**  
» Seite 28



**Flexibler werden**  
Zutrittsberechtigungen werden rasch auf jedes Handy vergeben. So bekommt auch der externe Mitarbeiter kurzfristig für ein Projektfinale den nötigen Zutritt.

**AirKey-App**  
» Seite 38



**Geteilte Sicherheit**  
Zentraler Raum in Shared Offices ist oft die gemeinschaftlich genutzte Teeküche. Einzelne Zylinder sind daher gemeinsam verwaltbar, damit dem Social Networking nichts im Weg steht.

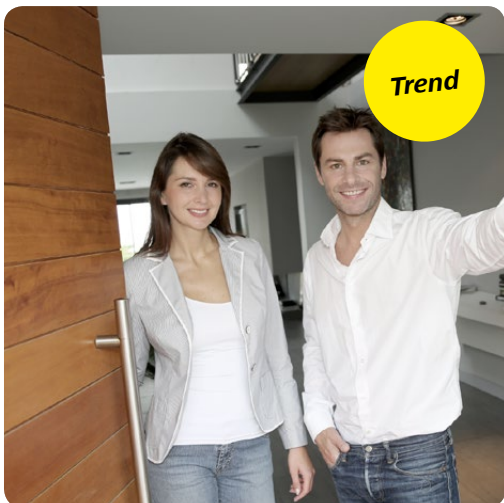
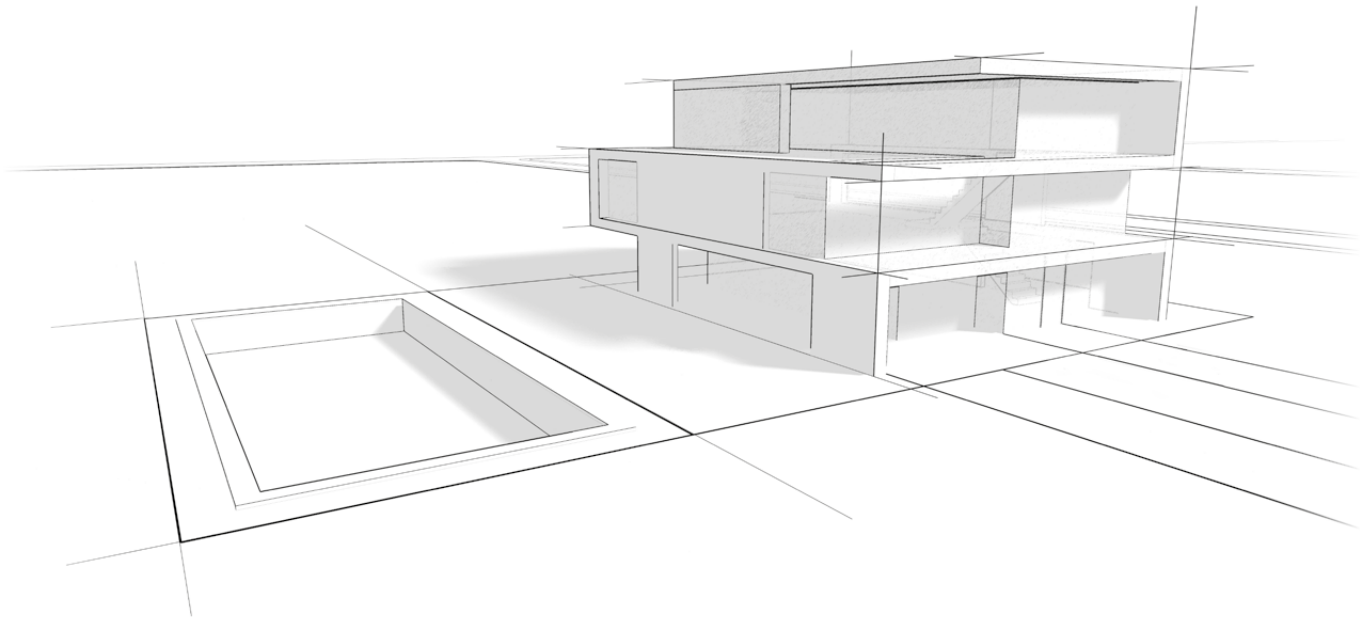
**AirKey-Zylinder**  
» Seite 42



### Ihr Systembeispiel » Seite 24

Einzelunternehmer, Gemeinschaftsbüros (Shared Offices), Anwaltskanzleien, Arztpraxen, Apotheken, Restaurants, kleine Gewerbebetriebe

## AirKey | Privatgebäude



### Vollendetes Smart Home

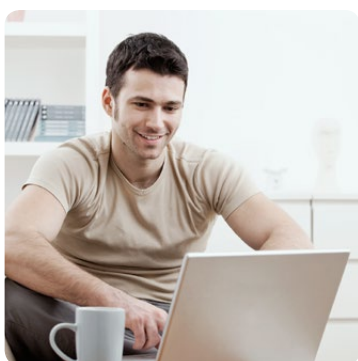
Wurde die Kaffeemaschine ausgeschaltet, der Futterautomat für das Aquarium aktiviert und die Katze sicher nicht im Keller eingeschlossen? Diese Fragen tauchen meist dann auf, wenn die ganze Familie bereits verpackt im Auto unterwegs in den Urlaub sitzt. Wäre es jetzt nicht sehr praktisch, wenn der Nachbarin ein elektronischer Schlüssel aufs Handy geschickt werden könnte? Eine zeitlich limitierte Zutrittsberechtigung ins Haus, um die Lage zu klären? Mit AirKey ist das jetzt möglich. Eine Zutrittsberechtigung kann über das Internet unkompliziert und rasch an ein Handy vergeben werden. Die Vollendung aller Smart Homes.



## Sorglos sicher

Der Katzensitter bricht sich das Bein, für eine Schlüsselübergabe war keine Zeit, der Drittschlüssel ist schon lange verloren. Damit dennoch sorglos ins Wochenende gefahren werden kann, gibt es AirKey. Die weltweite Online-Schlüsselübergabe mit einschränkbaren Zutrittsberechtigungen und lückenloser Protokollierung der Zutritte.

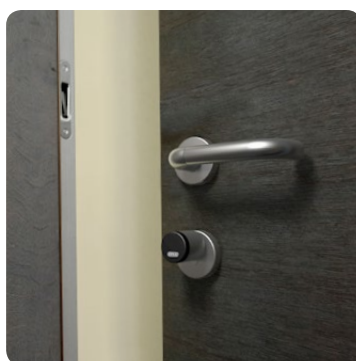
Der batteriebetriebene Zylinder ist rasch und einfach einzubauen, die Inbetriebnahme funktioniert mit dem Handy. Das User-Interface ist einfach aufgebaut und beinhaltet umfangreiche Funktionen. Eine langwierige Einweisung ist nicht nötig.



### Kontrolliertes Zuhause

Zutrittsberechtigungen sind rasch und einfach zu vergeben, die protokollierten Zutritte sind online jederzeit einsehbar. So bleibt das Zuhause ganz sicher nie unbeaufsichtigt.

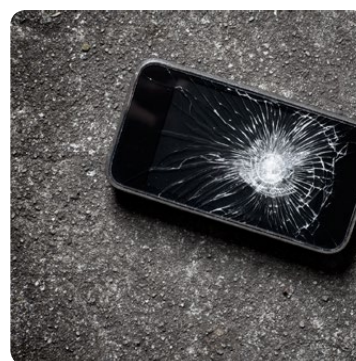
**AirKey-Onlineverwaltung**  
 » Seite 28



### Tür ganz smart

Der trendig designte AirKey-Zylinder passt perfekt in jede Tür. Bohrungen oder Umbauten an der Tür sind nicht notwendig, die Inbetriebnahme erfolgt per Handy.

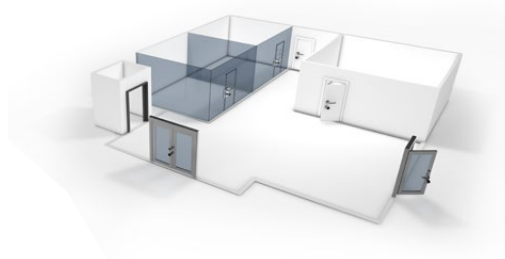
**AirKey-Zylinder**  
 » Seite 42



### Schlüssel nachmachen

Bei Handyverlust können die erteilten Zutrittsberechtigungen sofort gelöscht werden. Umgehend kann alternativ ein neues Handy berechtigt werden.

**AirKey-App**  
 » Seite 38



### Ihr Systembeispiel » Seite 24

Einfamilienhaus, Wochenendhaus, Wohnung, Vereinsobjekte, Gemeinschaftsräume

## AirKey | Die 4 Hauptdarsteller

Seite  
**42**  
AirKey-Zylinder

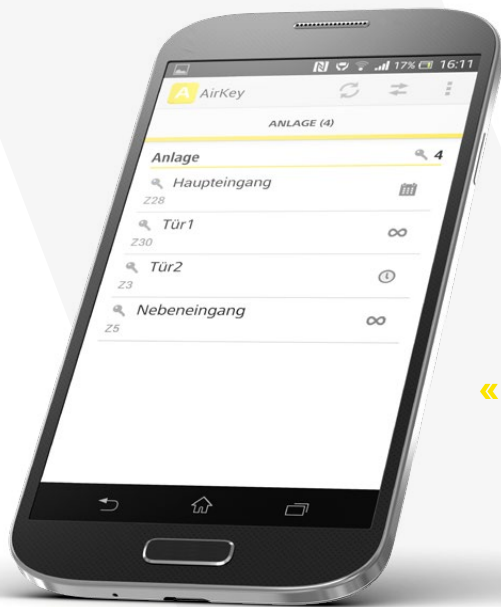


⤴  
Der Hochsichere für besonders  
einfache Montage

Seite  
**62**  
AirKey-Wandleser

Der Schaltspezialist im Glasdesign >>  
für den Innen- und Außenbereich





Seite  
**38**  
App & Phone

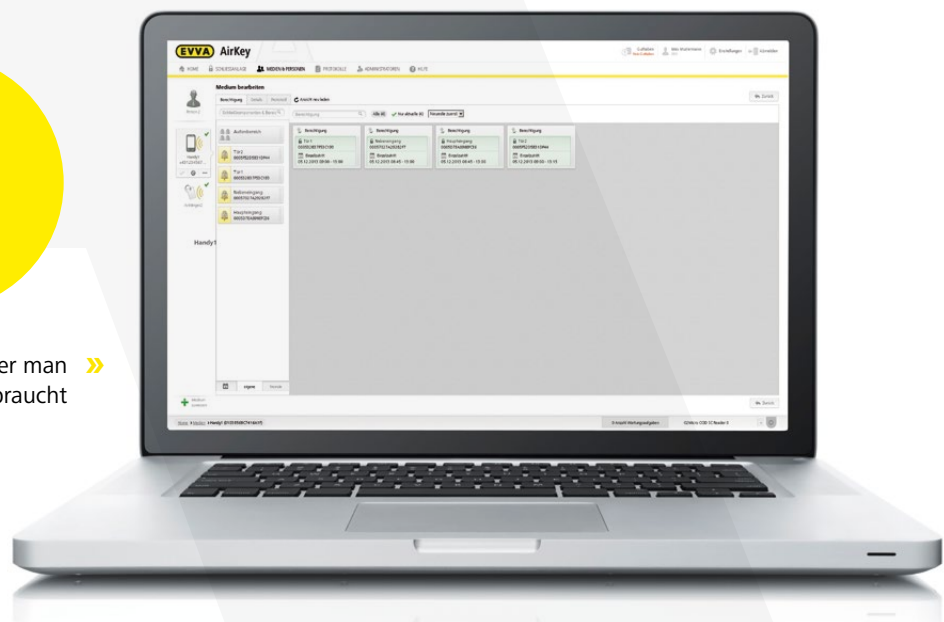
« Der mobile Schlüssel – das NFC-fähige Handy mit AirKey-App



Ab Android™ 4.0.0

Seite  
**28**  
Software  
KeyCredits

Die Innovation, bei der man » nur bezahlt, was man braucht



# Systemüberblick | Grenzenlose Freiheit

## So einfach geht's

AirKey ist ein effektives und hoch innovatives elektronisches Schließsystem. Dabei werden das Internet und die bestehenden Mobilfunknetze genutzt, um Zutrittsberechtigungen über beliebig große Distanzen zu verschicken.

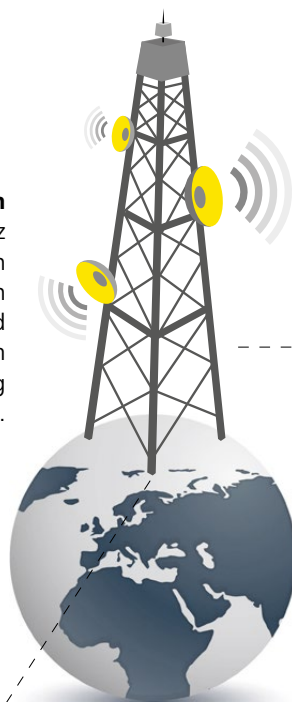
Und das alles mittels NFC-fähigen Handys – denn bei AirKey ist das Handy der Schlüssel. So kann die AirKey-Schließkomponente, wo auch immer sie sich befindet, mit dem Handy gesperrt werden. Zusätzlich leitet das Handy alle Informationen der Tür an die Onlineverwaltung weiter und hält so das gesamte System aktuell.

## Weitere Identmedien

Mittels Handy oder Codierstation lassen sich auch andere Identmedien programmieren, wie z.B. Karten oder Schlüsselanhänger.

## Weltweiter Austausch

Über das Mobilfunknetz oder das Internet werden Sicherheitsinformationen zwischen dem Handy und dem EVVA-Rechenzentrum auch über Kontinente hinweg ausgetauscht.



## Der AirKey-Zylinder & AirKey-Wandleser

Zylinder und Wandleser sind Sicherheitsprodukte im hochwertigen Design für den Innen- und Außenbereich, die sich mit berechtigtem Smartphone oder einem Identmedium öffnen lassen. Sie speichern bis zu 1000 Ereignisse und können diese über das Smartphone an die Onlineverwaltung zurück schicken.

## NFC-fähiges Handy

Mit der installierten AirKey-App kann das Handy Zutrittsberechtigungen empfangen und wird so zum elektronischen Schlüssel. Beim Schließvorgang werden Statusdaten des AirKey-Zylinders in der App zwischengespeichert und beim nächsten Kontakt mit der Onlineverwaltung an diese übertragen.



### EVVA-Rechenzentrum

Für AirKey wird keine eigene IT-Infrastruktur mehr benötigt. Das EVVA-Rechenzentrum garantiert höchste Sicherheit und Verfügbarkeit der Daten.



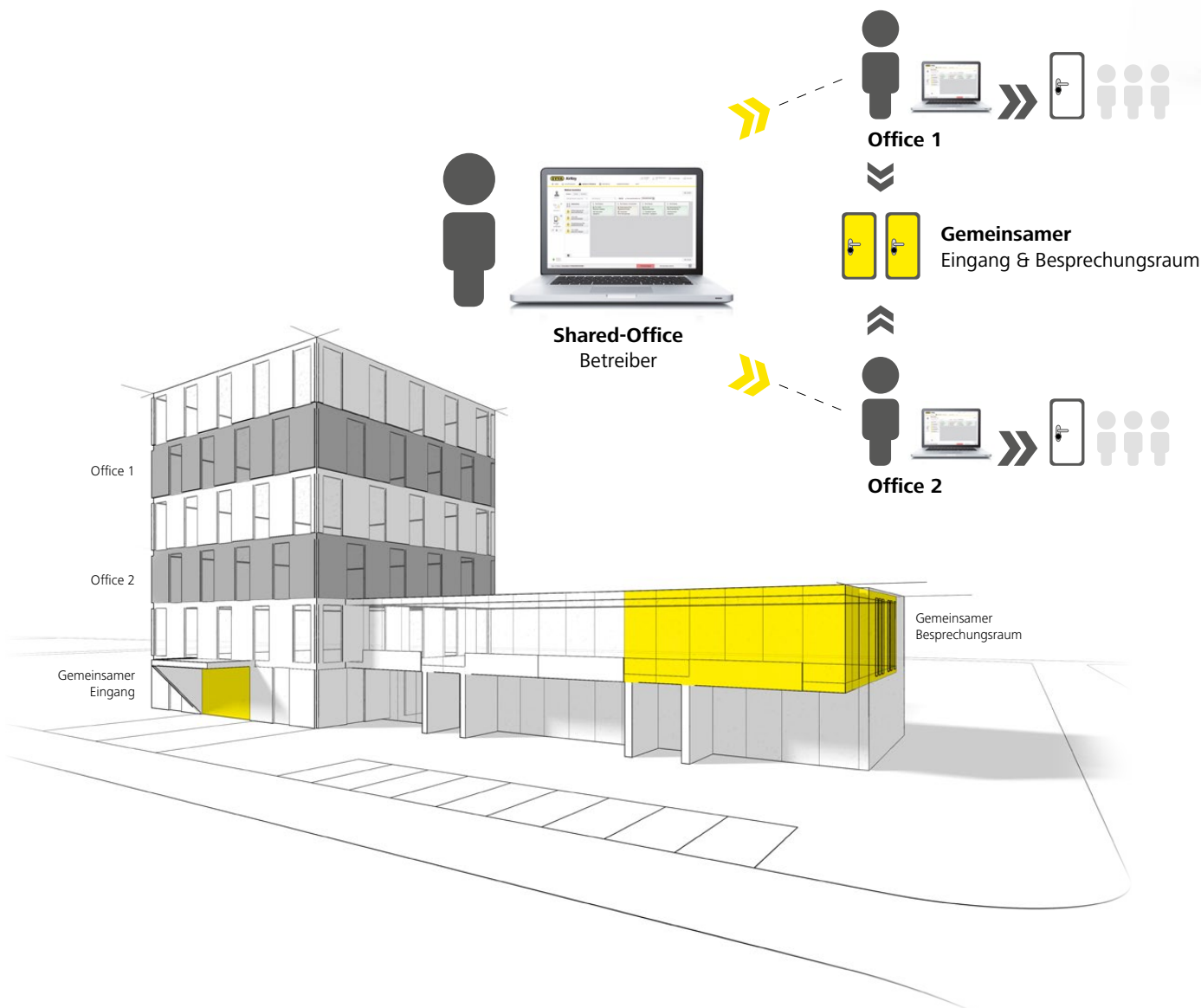
### AirKey-Onlineverwaltung






Hier können Zutrittsberechtigungen zum Öffnen von AirKey-Schließkomponenten und vieles mehr erteilt werden. Dazu genügen ein PC oder Notebook mit installiertem Browser, Internetverbindung und ausreichend KeyCredits.

# Systemüberblick | Komponenten-Sharing

Mit AirKey können nun Gebäudeeigentümer oder -verwaltungen erstmals Teile ihrer Schließanlage ihren Geschäfts- oder Wohnungsmietern

per Knopfdruck zur Eigenverwaltung überlassen. Dieses „Sharing“ der Schließanlage bringt beiden Seiten zahlreiche Vorteile.



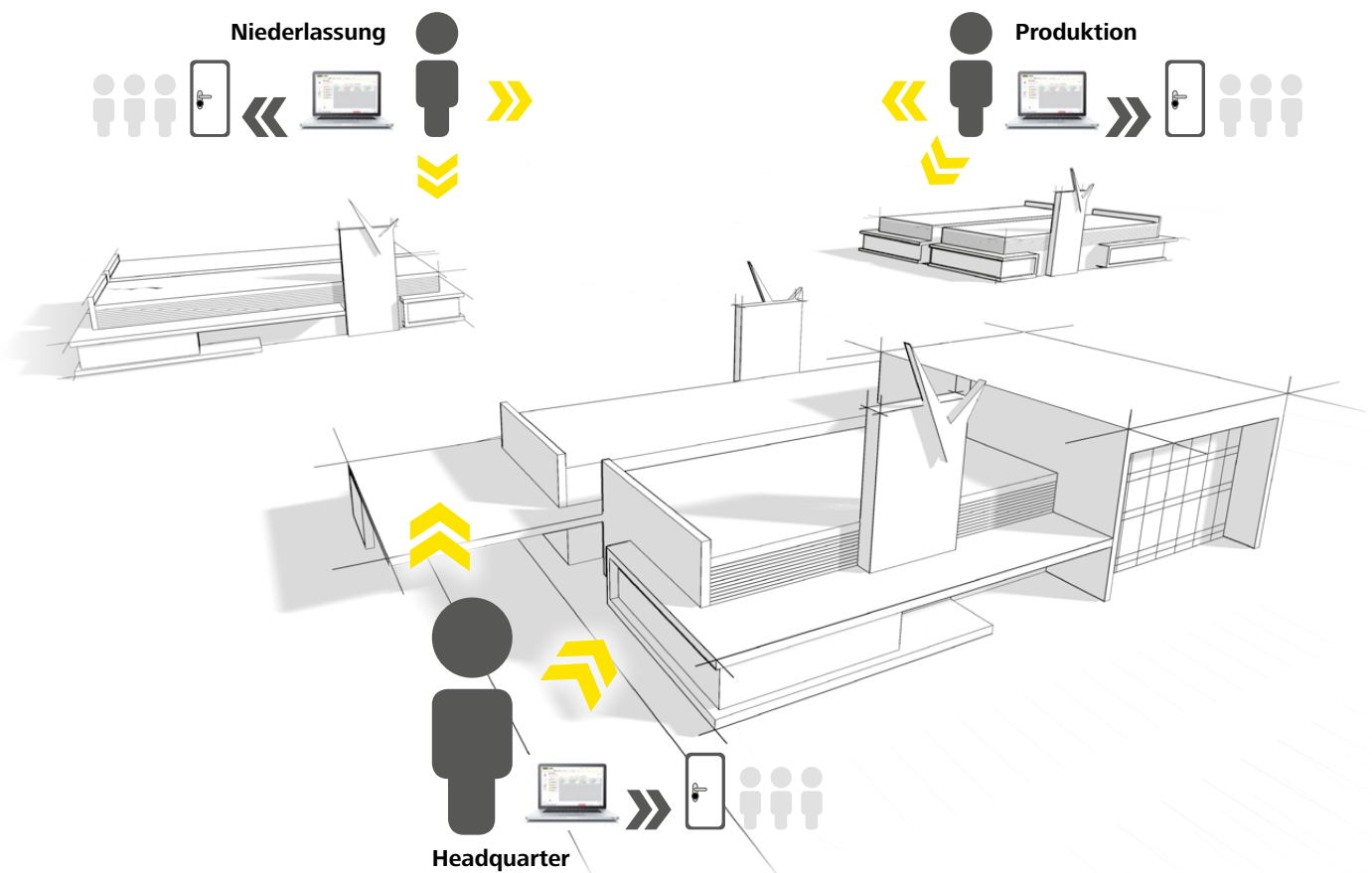
-  Mieter freuen sich über mehr **Flexibilität durch Eigenberechtigung** und können eigene Berechtigungsstrukturen abbilden.
-  Die **Freigabe** lässt sich genau auf die **Dauer des Mietverhältnisses** abstimmen und kann jederzeit entzogen werden.
-  Der Vermieter behält die **volle Kontrolle über seine Schließkomponenten** und deren Status (z.B. Batteriestatus, Zutritte).
-  Die **Datenschutzeinstellungen** zur Protokollierung sind individuell pro Komponente einstellbar und das sowohl vom Eigentümer als auch vom Mieter.
-  Mieter wählen ihr **passendes Key-Credit-Lizenzmodell** selbst.








## Systemüberblick | Multi-Administration

Mit AirKey lassen sich Firmen mit verteilten Standorten und komplexen personellen Strukturen ganz einfach verwalten. Die Multi-Administratoren-Fähigkeit von AirKey erlaubt die Ernennung

mehrerer Administratoren, die nicht nur ihren eigenen Standort selbständig verwalten können, sondern auch übergreifend alle anderen Standorte des Unternehmens.



-  Mehr Flexibilität durch **Eigenverwaltung selbständiger Unternehmenseinheiten**. Das spart Verwaltungsaufwand.
-  **Berechtigungen** werden **dezentral vergeben**, übergreifend können alle Firmenstandorte von Multi-Administratoren verwaltet werden.
-  Die Kontrolle über Aktionen von Multi-Administratoren bleibt erhalten.
-  Anonymität und Speicherung der personenbezogenen Zutrittsprotokolle sind entsprechend der **nationalen Datenschutzrichtlinien** frei einstellbar.
-  Gratis-Software und **attraktive Key-Credit-Flaterates**.

# Systemüberblick | Lückenlose Sicherheit

## Privacy by Design

AirKey bietet Lösungen zur technischen Absicherung von Datenschutzvorschriften. Das technisch intelligente Design nutzt modernste Sicherheitsmechanismen und sorgt im Hintergrund für lückenlose Sicherheit auf allen Stationen.

Hier die wichtigsten Sicherheitsmerkmale:



### Sicherer Datentransport

Alle übermittelten Daten sind End-to-End, entsprechend aktuellen Verschlüsselungsstandards gesichert.

Das heißt, sie sind vom EVVA-Rechenzentrum bis zur AirKey-Schließkomponente vor einer Entschlüsselung gesichert.



### Sichere AirKey-Identmedien

Bei AirKey kommen ausschließlich hochsichere NFC-Smartcards zum Einsatz.



### Sicherheit an den AirKey-Schließkomponenten

Durch den Einsatz von zertifizierten Secure Elements – hochsicheren Speicherelementen, die aktiv ver- und entschlüsseln – in den AirKey-Schließkomponenten und in den Identmedien setzt AirKey einen neuen Sicherheitsmaßstab für elektronische Schließsysteme.



Die Zutrittsberechtigungen unsicherer im Umlauf befindlicher Handys oder Identmedien können durch Aktualisierung der Blacklist deaktiviert werden.



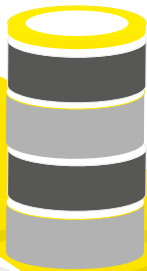
Die Protokollierung der letzten 1.000 Zutrittsereignisse sorgt für lückenlose Nachvollziehbarkeit.






Der AirKey-Zylinder ist mit Aufbohrschutz, Kernziehschutz, Rotationsbremse und Sollbruchstelle am Außenknäuf ausgestattet.










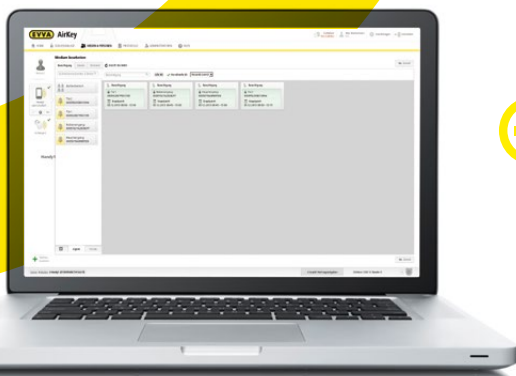
### Sichere Datenspeicherung

-  Die Daten sind im EVVA-Rechenzentrum geschützt und sicher vor fremdem Zugriff.
-  Die Onlineverwaltung wird in einem hochverfügbaren und redundanten Rechenzentrum von EVVA betrieben.
-  Automatisierte Datensicherung in Österreich.



### Sicherheit am Handy

-  Die AirKey-App lässt sich durch einen PIN schützen.
-  Zusätzlicher Schutz durch die Aktivierung der Speicher-Verschlüsselung am Handy.
-  Im Verlustfall können Zutrittsberechtigungen sofort durch die Onlineverwaltung per Internetbrowser gelöscht werden.



### Sichere Datenverwaltung

Der Datenaustausch zwischen Ihrem Internetbrowser und dem EVVA-Rechenzentrum erfolgt über eine sichere geschützte https-Verbindung, wie sie z.B. auch beim Onlinebanking zum Einsatz kommt.

# Systemüberblick | AirKey im Grundriss

Die AirKey-Schließkomponenten erfüllen aufgrund ihrer Eigenschaften und zahlreichen Ausführungen bestens alle Anforderungen an eine Zutrittslösung.

Dank der zahlreichen organisatorischen Möglichkeiten, des Wegfalls aufwändiger IT-Infrastruktur und der einfachen Montage lässt sich AirKey schnell und einfach installieren.

### Die AirKey-Schließkomponenten

Die wichtigsten Eigenschaften des AirKey-Zylinders und AirKey-Wandlers:



	AirKey-Zylinder	AirKey-Wandler
Innen- & Außeneinsatz	●	●
Für Sicherheitbereiche geeignet	●	●
Komfortabelste Öffnung		●
Unverkabelter Einbau	●	
Batteriebetrieb	●	

● Bestens geeignet

#### » Seite 42

Beachten Sie die zahlreichen Ausführungen und das umfangreiche Zubehör, mit denen noch mehr Anwendungen möglich sind.

### Verteilte Standorte

Die Möglichkeit der weltweiten Berechtigungsvergaben macht AirKey ideal für den Einsatz an verteilten Standorten.

### AirKey-App

Auf der AirKey-App sind Zutrittsberechtigungen verschiedener Anlagen gespeichert. Sie ist darüber hinaus Codierstation für weitere Identmedien und übermittelt die im Zylinder gespeicherten Informationen an die Onlineverwaltung.



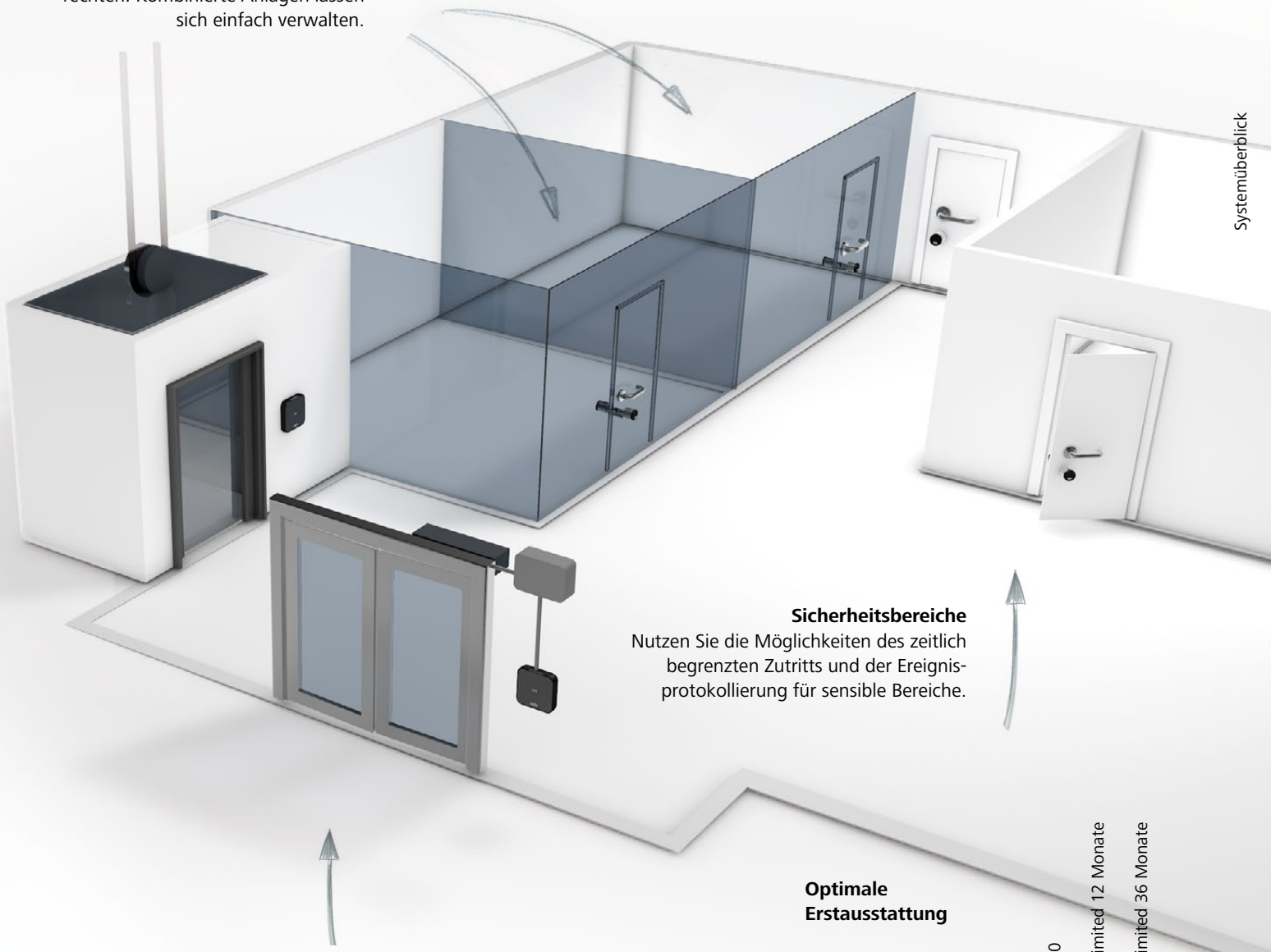
### Innenzugänge

Auch im Innenbereich ist AirKey effektiv, z.B. in Gebäuden mit geteilter Nutzung (Shared Office).

Die AirKey-Freigabefunktion erlaubt das Weitergeben von Verwaltungsrechten. Kombinierte Anlagen lassen sich einfach verwalten.

### Nebeneingänge

Versenden Sie Zutrittsberechtigungen an Lieferanten oder Wartungsdienstleister.



Systemüberblick

### Sicherheitsbereiche

Nutzen Sie die Möglichkeiten des zeitlich begrenzten Zutritts und der Ereignisprotokollierung für sensible Bereiche.



### Haupteingänge

Der AirKey-Wandleser ist hervorragend zur Absicherung von Außenbereichen geeignet.

### Optimale Erstausrüstung

	KeyCredits 10	KeyCredits 50	KeyCredits 100	KeyCredit Unlimited 12 Monate	KeyCredit Unlimited 36 Monate
1-9 Personen	○	●			
10-49 Personen		○	●		
50-100 Personen			○	●	●
> 100 Personen				●	●

- Häufige Änderung der Zutrittsberechtigung
- Seltene Änderung der Zutrittsberechtigung

### KeyCredits

Mit KeyCredits werden Zutrittsberechtigungen erteilt. Für das Anfertigen oder Ändern eines Identmediums mit beliebig vielen Zutrittsberechtigungen wird nur ein KeyCredit benötigt.

Diese Werte sind Richtwerte. Lassen Sie sich zu den KeyCredits von EVVA in Ihrem Sicherheitsfachgeschäft beraten.

» Seite 31, 34

# Systemüberblick | Abläufe

## Software & Komponenten installieren



**Schließkomponente installieren**  
Montage der AirKey-Zylinder z.B. in Türen; Montage der AirKey-Wandleser z.B. bei Schiebetüren



**App-Download**  
Einfach die kostenlose AirKey-App installieren.



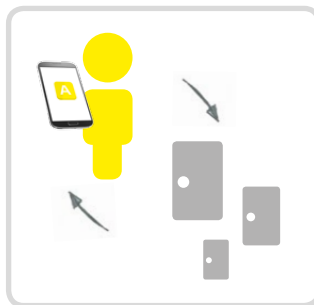
**Registrierung**  
Per Browser in der AirKey-Onlineverwaltung registrieren und eine neue Schließanlage anlegen.



## Berechtigungen erstellen & anfertigen



**Änderungen eintragen**  
Berechtigungs- und Einstellungsänderungen werden in der Onlineverwaltung vorgenommen.



**Zutrittsberechtigungen erstellen**  
Ganz einfach mittels Drag-and-drop-Technik die Zutrittskomponenten auf Handys oder Identmedien ziehen und Zutrittsberechtigungen erstellen.



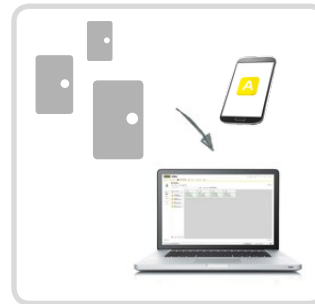
**Identmedien anfertigen**  
Zutrittsberechtigungen einfach auf Handys übertragen bzw. Identmedien anfertigen.



## Schließanlage einrichten



**Registrierung der Handys**  
All jene Handys mit NFC-Funktion registrieren, die in der Anlage berechtigt werden sollen.

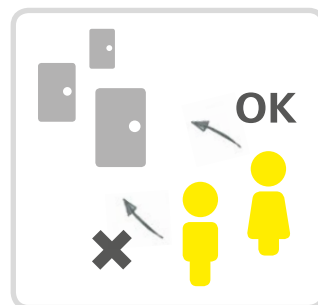


**Neue Schließkomponenten**  
Mit einem NFC-Handy im Wartungsmodus werden alle Schließkomponenten der Schließanlage hinzugefügt.

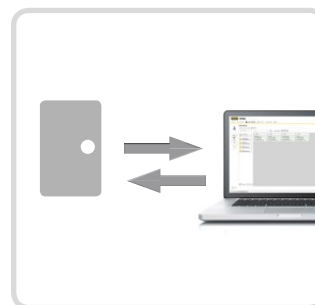


**KeyCredits einlösen**  
Einen oder mehrere KeyCredit-Codes einfach in die Onlineverwaltung eintragen.

## System verwalten | Informationen auslesen



**Sperren**  
Beim Auf- oder Zusperrern werden Zutritte und Batteriestatus im Identmedium zwischengespeichert und beim nächsten Kontakt mit der Onlineverwaltung übertragen.



**Aktualisierung**  
Bei diesem Vorgang kann jeder App-Benutzer Systeminformationen zwischen Zylinder und Onlineverwaltung aktualisieren.



**Wer war wo?**  
Zutrittsereignisse und Türinformationen können jederzeit online abgerufen werden, z.B. Anzahl der Öffnungen, Benutzerzutritte, Zeiten, Batteriestatus.

# AirKey-App & Onlineverwaltung

» Einfach und sicher –  
ohne zusätzliche Infrastruktur «

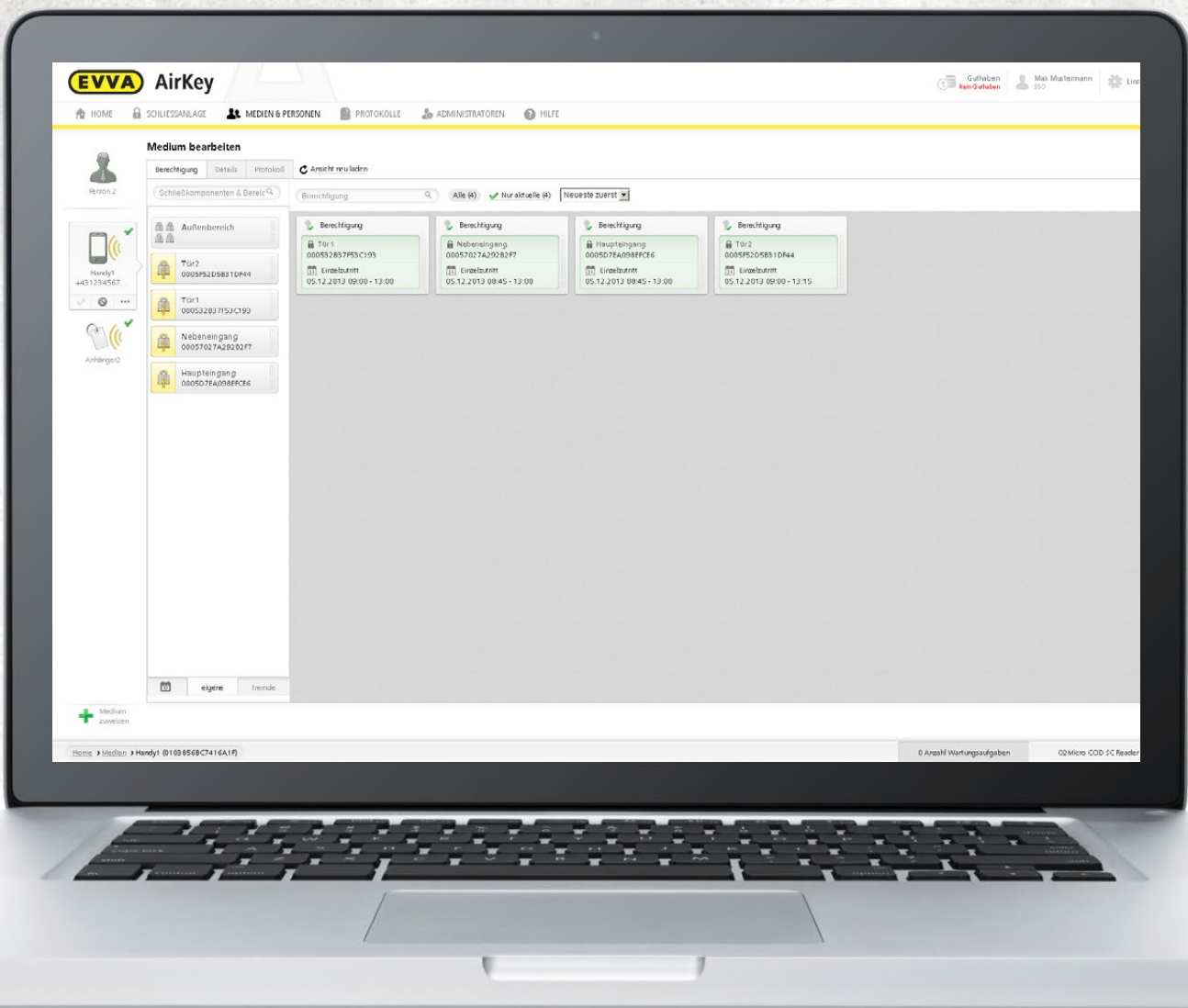
A

## Die AirKey-Onlineverwaltung

Mit dem revolutionären Sicherheitskonzept von AirKey werden Sicherheitseinstellungen per Browser verwaltet und Zutrittsberechtigungen an mobile Schlüssel, nämlich NFC-fähige Handys, versendet. Dabei werden Schließberechtigungsänderungen und Systeminformationen über sichere und verschlüsselte Internetverbindungen abgewickelt.

Dazu benötigen Sie keine zusätzliche Software – Ihre Daten sind sicher bei EVVA gespeichert. Profitieren Sie von der Sicherheit und Leistung des EVVA-Rechenzentrums und seiner hochverfügbaren IT-Infrastruktur.





AirKey-Onlineverwaltung

# AirKey Onlineverwaltung | Vorteile

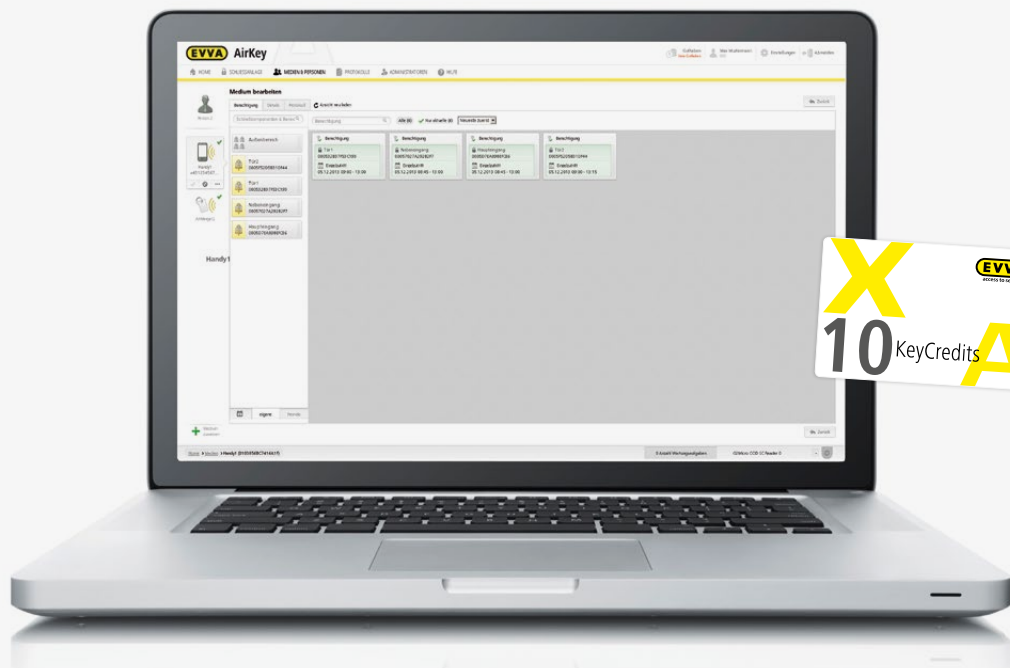
## System & Design

Das Neue an AirKey ist nicht nur das revolutionäre Sicherheitskonzept. Auch die einfache Bedienung der Onlineverwaltung ist innovativ.

## Funktionen

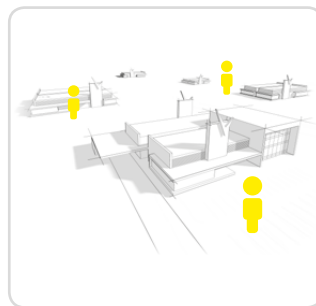
AirKey bietet alle wichtigen Funktionen eines effektiven Zutrittskontrollsystems:

- Türenverwaltung
- Benutzerverwaltung
- Erstellen von Türbereichen
- Ereignisprotokollierung



### Drag & Drop

Noch nie war elektronischer Zutritt so einfach. Berechtigungen bequem per Drag-and-drop-Technik vergeben.



### Multi-Administration

Verteilte Firmen-Standorte können durch mehrere Admins separat verwaltet werden.



### Plattformübergreifend

AirKey ist Browser-neutral, läuft auf verschiedenen Betriebssystemen und spricht zehn Sprachen



### Mega-Menüs

In der übersichtlichen Menüstruktur findet man sich sofort zurecht.



## KeyCredits

Mit den revolutionären KeyCredits von EVVA zahlen Sie nur, was Sie auch tatsächlich brauchen.

### › KeyCredits 10, 50, 100

Passend für Anlagen mit wenigen Personen und/oder seltenen Veränderungen von Zutrittsberechtigungen gibt es die KeyCredits 10, 50 oder 100. Neue und weitere KeyCredits können Sie flexibel jederzeit aufladen.

### › KeyCredit Unlimited

KeyCredit Unlimited bietet Anlagen mit über 50 Benutzern und häufigen Änderungen unbegrenzte Zutrittsberechtigungsänderungen für 1 bzw. 3 Jahre.

Ein Wechsel von KeyCredits 10, 50, 100 auf KeyCredit Unlimited ist jederzeit möglich. Einzelne Restguthaben bleiben erhalten.

### So funktioniert's:

Für das Anfertigen und Ändern von Zutrittsberechtigungen wird nur ein KeyCredit benötigt. Das Löschen von Zutrittsberechtigungen ist generell kostenlos.

#### 1. KeyCredits kaufen

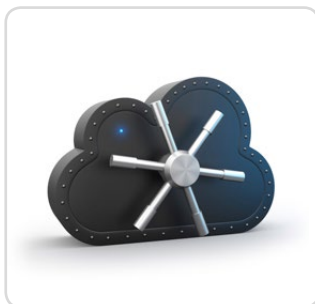
Die KeyCredits sind exklusiv bei Ihrem EVVA-Partner erhältlich. Das erworbene Guthaben wird in der AirKey-Onlineverwaltung aufgeladen.

#### 2. Zutrittsberechtigungen erstellen

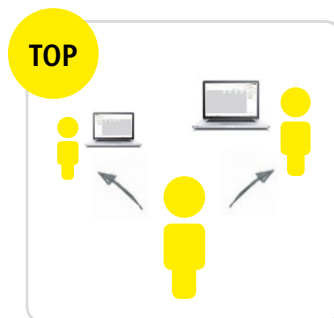
Sie erstellen bequem in der AirKey-Onlineverwaltung die Zutrittsberechtigungen für ein Handy. Zum Beispiel: Person1 darf bei Tür1 und Tür2 zu bestimmten Uhrzeiten ein und aus gehen.

#### 3. Abbuchung eines KeyCredits

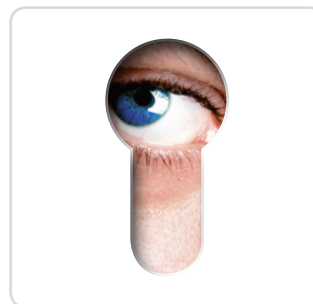
Für das Anfertigen oder Ändern von Zutrittsberechtigungen wird ein KeyCredit abgebucht. Die Berechtigungen werden sofort an das Handy versendet oder an das Identmedium bei der nächsten Aktualisierung übertragen.



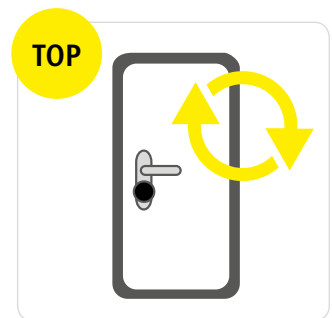
**Automatisches Backup**  
EVVA garantiert Datensicherheit & Backups im redundanten EVVA Rechenzentrum.



**Komponenten-Sharing**  
Teilen Sie Schließkomponenten mit anderen Nutzern (Shared Office).

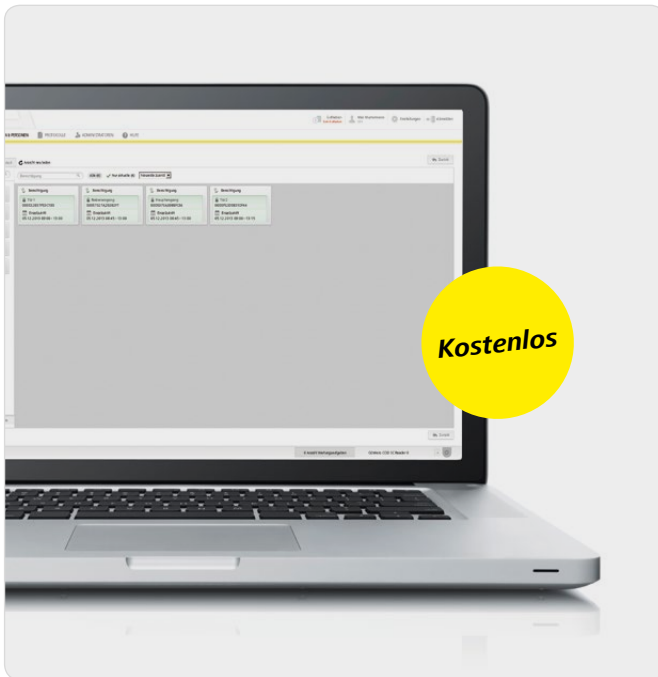


**Privacy by Design**  
Das technisch intelligente Design nutzt modernste Sicherheitsmechanismen und verschlüsselt sicher alle Daten.

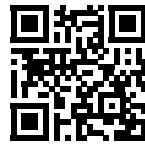


**Türen up to date**  
Auf dem übersichtlichen Dashboard der Onlineverwaltung werden alle Wartungsaufgaben aufgelistet.

# AirKey-Onlineverwaltung | Technische Beschreibung



## Wichtige Links:



AirKey-Login &  
AirKey-Registrierung  
<https://airkey.evva.com>



Tutorial  
<http://video.evva.com/tutorials/airkey/software>

## Geeignete Internetbrowser



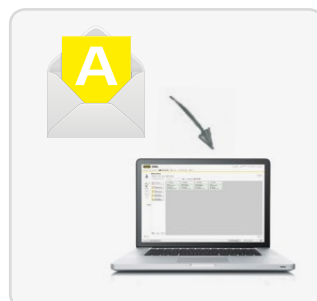
Das Zutrittskontrollsystem AirKey funktioniert mit allen gängigen Internetbrowsern und Betriebssystemen und benötigt keine Softwareinstallation und keine spezielle IT-Infrastruktur.

Die AirKey-Onlineverwaltung wird im sicheren hochverfügbaren EVVA-Rechenzentrum in Österreich betrieben.

## Ablauf Registrierung

### Registrierung

Melden Sie sich auf der AirKey Registrierungsseite an.



### Bestätigung

Sie erhalten eine Bestätigungse-Mail, mit der Sie die Registrierung abschließen.

### Login

Sie können sich jetzt einloggen und Ihr System anlegen und verwalten.

## Systemvoraussetzungen

Browserunterstützung	Internet Explorer IE 9+   Firefox 6+   Chrome 14+   Safari 6+
Betriebssysteme	Alle gängigen Betriebssysteme: Windows XP (oder höher), MacOS 10.6 (oder höher), Linux
Schnittstelle Internet	768 kBit/s oder schneller
Identmedien	Mindestens 1 NFC-fähiges Handy mit Android™ 4.0.0 (oder höher)   Optional AirKey-Karten-Identmedium   Optional AirKey-Schlüsselanhänger-Identmedium   Combi-Schlüssel
Optional	Codierstation (Systemtauglichkeit treiberabhängig)   Voraussetzungen: Oracle Java-Browser-Plugin (7 oder höher)   Internet-Port 7070 zu <a href="http://airkey.evva.com">airkey.evva.com</a> erreichbar



Multi-Administration



Komponenten-Sharing



Türen up to date



Plattformübergreifend



Privacy by Design



Automatisches Backup



Drag & Drop



Mega-Menüs

## Leistungsmerkmale

Medien- & Personenverwaltung	Personen können verschiedene Medien zugewiesen werden   Berechtigungsprofile lassen sich übertragen   Deaktivierung von Medien (Blacklist)   Hinzufügen und Entfernen von Medien über die Onlineverwaltung und das NFC-Handy oder die Codierstation
Wartungsfunktionen	Spezieller Wartungsmodus für Wartungstechniker-Handys   Individuelle Priorisierung von Wartungsaufgaben in der Onlineverwaltung: Batteriestand & Warnungen, Blacklistzustand, Uhrzeit ...   Anzeige von Wartungsaufgaben in der Onlineverwaltung und der App   Wartungsaufgaben als PDF-Liste exportierbar   Hinzufügen und Entfernen von Schließkomponenten und Identmedien   Knauf- und Zylinderaustausch ohne Berechtigungsänderungen
Schließkomponenten	Modus „Construction“ oder „Anlage“   Bereiche aus mehreren Komponenten definierbar   Zeitzonen für jeden Zylinder individuell konfigurierbar   Automatische Sommer-Winterzeitumstellung   Schließkomponenten können anderen Administratoren zur Verwaltung freigegeben werden
Berechtigungen	Berechtigungsverwaltung durch Drag-and-drop-Technik   Dauerzutritt mit und ohne Ablaufdatum   Periodischer Zutritt   Einzelzutritt   Individueller Zutritt: Kombination aus bis zu 8 Dauer-, periodischen- und Einzelzutritten
Protokoll	Schließkomponenten- und Bereichsprotokoll   Ereignisprotokoll auf Medien- & Personenebene   Revisionsssicheres Systemprotokoll   Individuelle Protokollierungseinstellungen für Medien und Schließkomponenten (Ein/aus/eingeschränkt)   Automatisches Ablaufdatum für Protokolleinträge definierbar
Sprache	Wählbare Sprachen: CZ, DE, EN, ES, FR, IT, NL, PL, PT, SK

## ↓ Links

Login & Registrierung	<a href="https://airkey.evva.com">https://airkey.evva.com</a>
Systemhandbuch	<a href="http://www.evva.at/airkey">www.evva.at/airkey</a>   <a href="http://www.evva.de/airkey">www.evva.de/airkey</a>   <a href="http://www.evva.ch/airkey">www.evva.ch/airkey</a> Print-Version auf Anfrage
Tutorial	<a href="http://video.evva.com/tutorials/airkey/software">http://video.evva.com/tutorials/airkey/software</a>

## Software | KeyCredits



Perfekt für Klein- und Mittelbetriebe

### KeyCredits 10, 50, 100

Die KeyCredits 10/50/100 sind die maßgeschneiderte Lösung für kleine und mittlere Unternehmen. Gerade wenn Sie nur selten Berechtigungsänderungen vornehmen oder nur wenige Personen in Ihrer Anlage ein und aus gehen.

Sie nutzen alle Features einer voll ausgebauten Zutritts-Software und bezahlen dank der kostenlosen AirKey-Software nur, was Sie tatsächlich brauchen. Für das Anfertigen oder Ändern eines Identmediums mit beliebig vielen Zutrittsberechtigungen wird nur ein KeyCredit benötigt.

Ein Umstieg auf KeyCredit Unlimited ist jederzeit möglich. Einzelne Restguthaben bleiben Ihnen selbstverständlich erhalten und können nach Ablauf der KeyCredit Unlimited weiterverwendet werden .



#### KeyCredits 10

10x Anfertigen oder Ändern eines Identmediums mit beliebig vielen Zutrittsberechtigungen

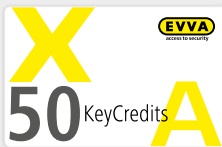
Einsatzempfehlung

1-9 Personen

Seltene Berechtigungsänderungen

Produktcode

E.ZU.LM.KC010



#### KeyCredits 50

50x Anfertigen oder Ändern eines Identmediums mit beliebig vielen Zutrittsberechtigungen

Einsatzempfehlung

1-9 Personen

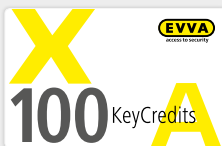
Häufige Berechtigungsänderungen

10-49 Personen

Seltene Berechtigungsänderungen

Produktcode

E.ZU.LM.KC050



#### KeyCredits 100

100x Anfertigen oder Ändern eines Identmediums mit beliebig vielen Zutrittsberechtigungen

Einsatzempfehlung

10-49 Personen

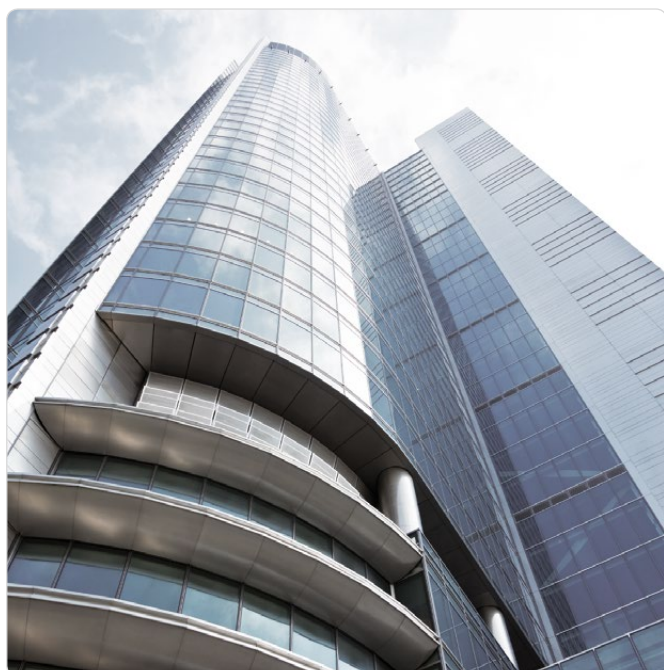
Häufige Berechtigungsänderungen

50-100 Personen

Seltene Berechtigungsänderungen

Produktcode

E.ZU.LM.KC100



Perfekt für Mittel- und Großbetriebe

## KeyCredit Unlimited

Die KeyCredits Unlimited für 12 oder 36 Monate sind die maßgeschneiderte Lösung für mittlere und große Unternehmen.

Es gibt keine hohen Erstinvestitionskosten für die Software und anders als bei KeyCredits 10/50/100 sind alle Berechtigungsänderungen in der Variante Unlimited inklusive.

Nach 12 oder 36 Monaten ist ein Umstieg auf KeyCredits 10/50/100 selbstverständlich möglich.



### KeyCredit Unlimited 12 Monate

Unbegrenzt Anfertigen oder Ändern von Identmedien mit beliebig vielen Zutrittsberechtigungen für die Dauer von 12 Monaten

Einsatzempfehlung

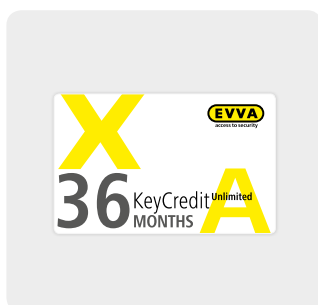
Über 50 Personen für die Dauer von 12 Monaten

Häufige Änderungen bei Zutrittsberechtigungen

Über 100 Personen für die Dauer von 12 Monaten

Produktcode

E.ZU.LM.KC12M



### KeyCredit Unlimited 36 Monate

Unbegrenzt Anfertigen oder Ändern von Identmedien mit beliebig vielen Zutrittsberechtigungen für die Dauer von 36 Monaten

Einsatzempfehlung

Über 50 Personen für die Dauer von 36 Monaten

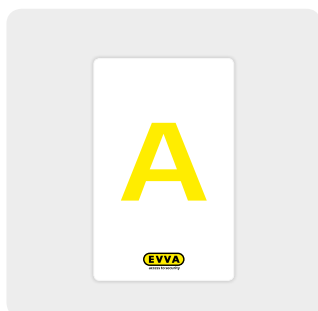
Häufige Änderungen bei Zutrittsberechtigungen

Über 100 Personen für die Dauer von 36 Monaten

Produktcode

E.ZU.LM.KC36M

## Systemzubehör | Identmedien und weiteres Zubehör



### AirKey-EVVA-Card – Karte im EVVA-Design

Für die Bedienung von AirKey-Türen

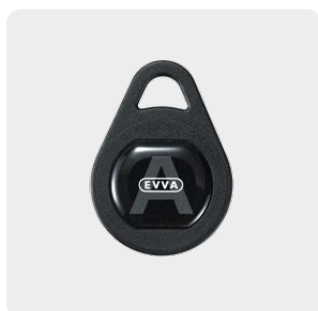
Chip	NXP J3A081 JCOP
Verpackungseinheit	M5 – 5 Stück   M25 – 25 Stück   M100 – 100 Stück
Produktcode	E.A.IM.KA.J80K.V1.[Verpackungseinheit]



### AirKey-Partner-Card – Karte in neutralem Design

Für die Bedienung von AirKey-Türen

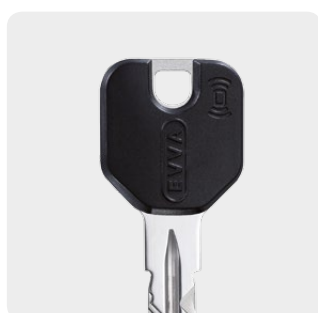
Chip	NXP J3A081 JCOP
Verpackungseinheit	M5 – 5 Stück   M25 – 25 Stück   M100 – 100 Stück
Produktcode	E.A.IM.KA.J80K.V2.[Verpackungseinheit]



### AirKey-Schlüsselanhängers

Für die Bedienung von AirKey-Türen

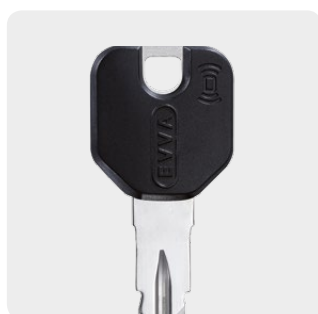
Chip	NXP J3A081 JCOP
Verpackungseinheit	M5 – 5 Stück   M25 – 25 Stück   M100 – 100 Stück
Produktcode	E.A.IM.SH.J80K.V1.[Verpackungseinheit]



### AirKey-Kombischlüssel

Mit einem Schlüssel kombiniertes Identmedium für die Bedienung von AirKey-Zutrittskomponenten

Chip	NXP J3A081 JCOP
Schlüssel	In Systemen MCS, 3KSplus, ICS, EPS, DPI-M
Produktcode	Siehe mechanische EVVA-Produktkataloge



### AirKey-Kombischlüssel mit verlängertem Hals

Mit einem Schlüssel kombiniertes Identmedium für die Bedienung von AirKey-Zutrittskomponenten

Chip	NXP J3A081 JCOP
Schlüssel	In mechanischen Systemen MCS, 3KSplus, ICS, EPS, DPI-M
Produktcode	Siehe mechanische EVVA-Produktkataloge



Symbolabbildung

### Codierstation

Diese optionale Codierstation kann so wie Ihr NFC-fähiges Handy Identmedien (Karten, Schlüsselanhänger) erstellen und verwalten. AirKey-Zylinder können auch direkt mit der Codierstation zu der Onlineverwaltung hinzugefügt oder aktualisiert werden. Zur Verwendung der Codierstation beachten Sie bitte die Systemvoraussetzungen sowie die Verfügbarkeit des Oracle Java-Browser-Plugins für ihren Browser.

Produktcode	E.ZU.CS.V1
-------------	------------



### Notstromgerät

Sollten die Batterien bei niedrigem Stand trotz Warnhinweis im AirKey-Zylinder nicht getauscht werden, benötigen Sie ein Notstromgerät um den AirKey-Zylinder zu betätigen.

Produktcode	E.ZU.NG.V1
-------------	------------

## AirKey-App | Vorteile

### System & Design

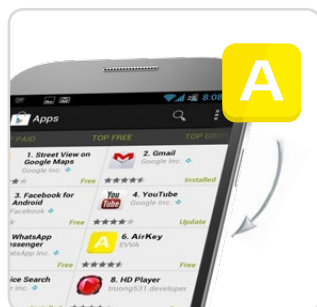
Passend zur AirKey-Onlineverwaltung gibt es die AirKey-App.

Sie speichert die Zutrittsberechtigungen und macht das Handy so zum elektronischen Schlüssel.



#### Smartphone als Schlüsselbund

Mit nur einem NFC-fähigen Smartphone bedienen Sie mehrere Anlagen.



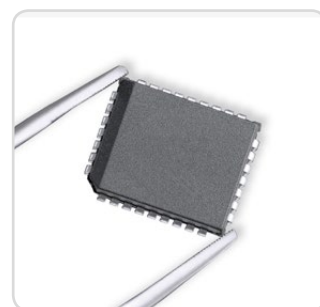
#### Kostenloser Download

Die AirKey-App ist im Google-Playstore kostenlos verfügbar.



#### Smartphone macht Schlüssel

Mit der AirKey-App am Smartphone erstellen & aktualisieren Sie weitere Identmedien.



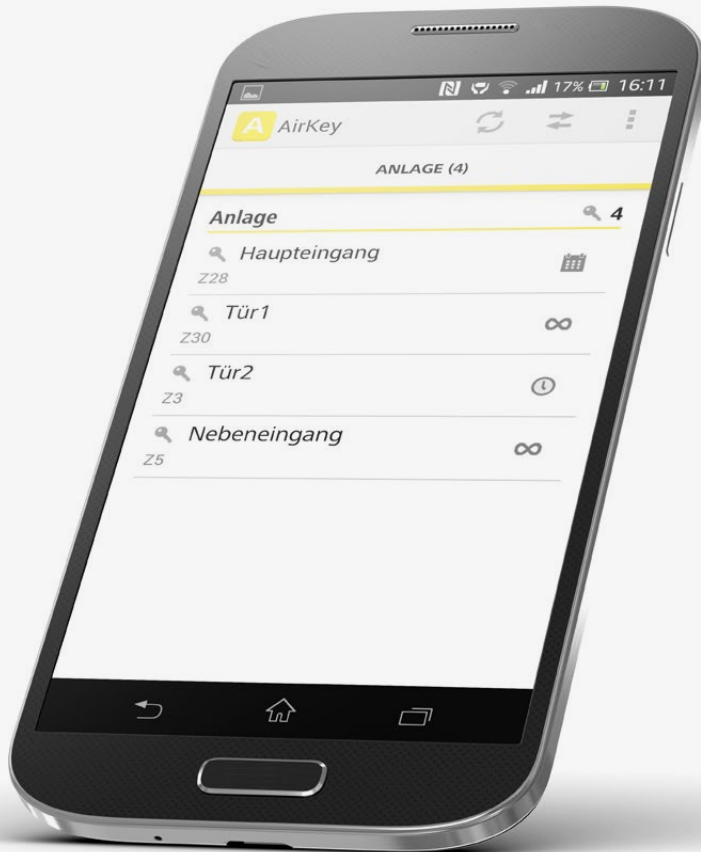
#### Secure-Element

Im Secure-Element des Smartphones und der AirKey-Schließkomponenten sind Daten sicher geschützt.



## Funktionen

- › Speicherung von Zutrittsberechtigungen
- › Protokollierung getätigter Zutritte



AirKey-Onlineverwaltung

AirKey-App



### End-to-End-Verschlüsselung

Die Daten sind vom EVVA-Rechenzentrum bis zur AirKey-Schließkomponente vor Entschlüsselung absolut gesichert.



### Berührungsloses Öffnen

Durch einfache Annäherung des Smartphones an die Schließkomponente lässt sich die Tür kontaktlos öffnen.



### PIN geschützt

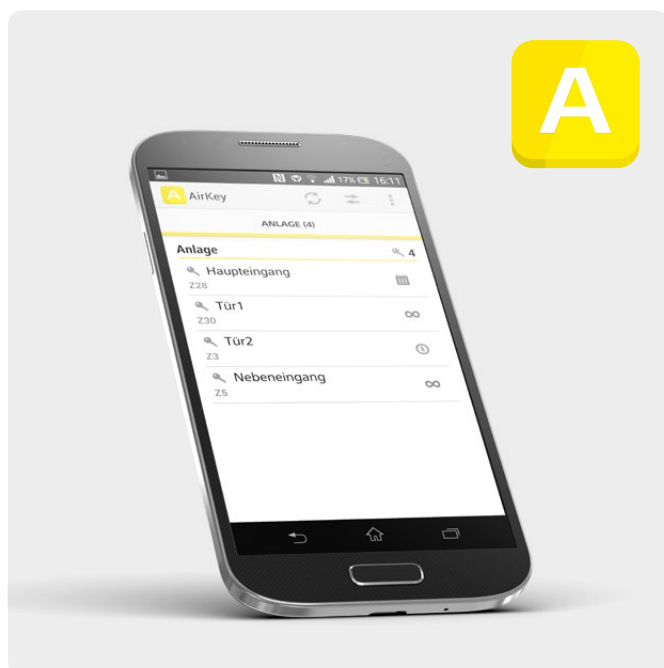
Die AirKey-App lässt sich optional mit einem PIN-Code sichern.



### Wartung ganz easy

Eine Wartungsberechtigung kann jedem Smartphone zugewiesen werden.

## AirKey-App | Technische Beschreibung



### Installation



QR zum Play Store  
mit AirKey-App für  
Android™-Handys:  
<https://play.google.com>

### Kompatibilität



NFC

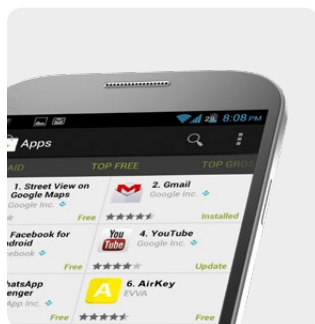


ab Android 4.0.0

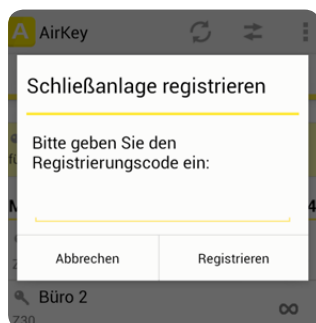
Die AirKey-App funktioniert gemeinsam mit der AirKey-Onlineverwaltung. Sie speichert die Zutrittsberechtigungen und macht das Handy zum elektronischen Schlüssel.

Zusätzlich aktualisiert die AirKey-App AirKey-Schließkomponenten und AirKey-Identmedien durch die AirKey-Onlineverwaltung.

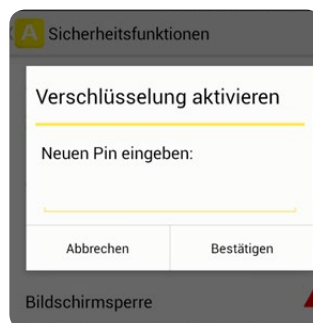
## Ablauf Installation



**Download der AirKey-App**  
AirKey-App einfach am Handy downloaden.



**Handy-Registrierung**  
Einfach den Registrierungscode der AirKey-Onlineverwaltung in der App eintragen.



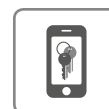
**PIN geschützt**  
Die AirKey-App lässt sich optional mit einem PIN-Code sichern.

## Leistungsmerkmale

Version	AirKey-App
Größe	Ca. 5 MB
Berechtigungsspeicher	Für einzelne Türen   für mehrere Türen   für mehrere Anlagen
Einsatzmodus	Standard   Wartungsmodus
Standardfunktionen	Anzeige von verfügbaren Berechtigungen   Automatisches Aktualisieren bzw. Löschen von Berechtigungen   Detailansicht von Berechtigungen   Protokollierung getätigter Zutritte   Aktualisierung von AirKey-Zylinder und AirKey-Identmedien mit der AirKey-Onlineverwaltung
Wartungsfunktionen	Hinzufügen und Entfernen von AirKey-Zylindern und AirKey-Identmedien zur Schließanlage   Automatische Anzeige von Wartungsaufgaben
Sicherheitsmerkmale	PIN-Code (frei wählbar)



Berührungsloses Öffnen



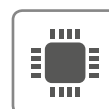
Smartphone als Schlüsselbund



PIN geschützt



Smartphone macht Schlüssel



Secure-Element



End-to-End Verschlüsselung



Kostenloser Download



Wartung ganz easy

## ↓ Links

AirKey-App	<a href="https://play.google.com">https://play.google.com</a>
Kompatible Smartphones	<a href="http://www.evva.at/airkey">www.evva.at/airkey</a>



## A AirKey-Zylinder

Der AirKey-Zylinder ist das Sicherheitsprodukt im hochwertigen Design für den Innen- und Außenbereich. Dank ihm lässt sich die Tür mit Ihrem NFC-fähigen Handy oder mit den von Ihnen erstellten Identmedien öffnen.

Der qualitativ hochwertige AirKey-Zylinder hat Sicherheitsfeatures wie Kernzieh- und Aufbohrschutz, Rotationsbremse und ein integriertes Secure-Element für sichere Datenspeicherung.

Einzigartig ist auch die modulare Bauweise des AirKey-Zylinders: Sie ermöglicht eine Längen Anpassung vor Ort und vereinfacht die Planung.



## ***AirKey-Zylinder***

*» Der sichere Zylinder für die Tür,  
lässt sich mit dem Handy sperren «*

## AirKey-Zylinder | Vorteile

### Design



#### Signalisierung

Mit den Farben Rot, Grün und Blau signalisiert der AirKey-Zylinder: Zutritt erteilt, verweigert oder NFC-Verbindung.



#### Verschiedene Oberflächen

Die Metalloberflächen des AirKey-Zylinders gibt es in den Farben Nickel, Nickel poliert oder Messing poliert.



#### Ideal abgestimmt

Der mechanische Innenknauf ist qualitativ sehr hochwertig und perfekt auf das Gesamtdesign abgestimmt.

#### Weitere Vorteile

- Elegantes Design, passend zu jedem Beschlag.

### Funktion



#### Beidseitige Zutrittskontrolle

Wichtig für Bereiche, in denen Kontrolle auch beim Verlassen des Raums erforderlich ist.



#### Halbzylinderausführung

Der AirKey-Halbzylinder passt in Schlüsseltaster und kann somit z.B. bei Garagen eingesetzt werden.

#### Weitere Vorteile

- Externe Notstromversorgung möglich
- Das Protokoll speichert die letzten 1.000 Ereignisse
- Mit Blacklist-Funktion
- Besonders hohe Batterielebensdauer

## Technik

### Weitere Vorteile

- › Einsatz im Außenbereich
- › Passend für alle gängigen Schlösser
- › Auch für Mehrfachverriegelungen
- › Funktioniert mit handelsüblichen CR2-Batterien
- › Brandschutz 90 min
- › AES-Verschlüsselung



### Aufbohr- und Kernziehschutz

Der AirKey-Zylinder hat eine hohe mechanische Qualität und ist mit Aufbohr- und Kernziehschutz ausgestattet.



### Modul-Bauweise

Die modulare Bauweise des AirKey-Zylinders ermöglicht eine nachträgliche Längenanpassung – für einfachere Lagerhaltung und mehr Flexibilität bei der Montage.



### Anti-Panik-Funktion

Der AirKey-Zylinder mit seiner patentierten Sperrnasenrückstellungsfunktion ist für alle gängigen Notausgangs- und Panikverschlüsse nach EN 179 + EN 1125 geeignet.

### Weitere Vorteile

- › Einfache Montage
- › Für alle üblichen Türblattstärken
- › Unterstützung durch Montagevideos und -anleitung



### Außenknopf montieren

Die Batterien in den Außenknopf einlegen und ihn mit dem AirKey-Zylinder-Montagewerkzeug auf das Zylindergehäuse montieren.



### Zylinderfixierung

Der AirKey-Zylinder wird mittels Zylinderbefestigungsschraube mit dem Schloss verschraubt.



### Innenknopf anbringen

Innenknopf anbringen.

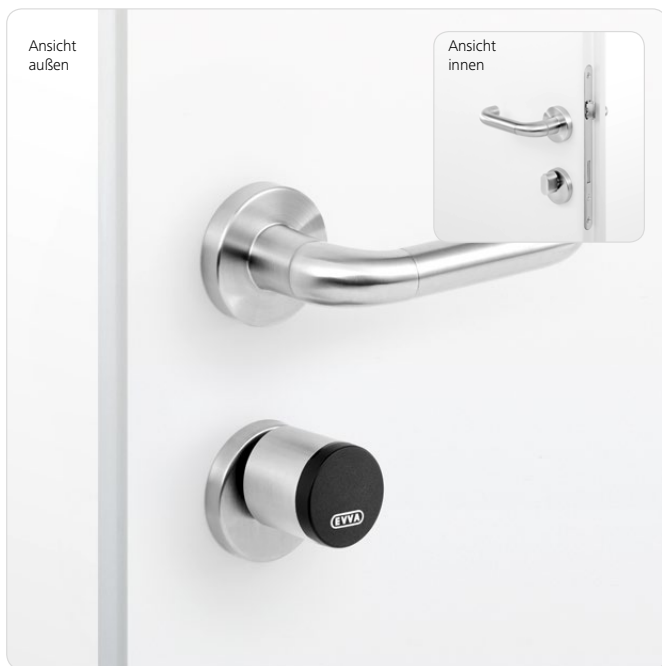
## Montage



QR-Codes mit Montagevideos verfügbar!



## AirKey-Zylinder | Einseitiger Zutritt



### Montage



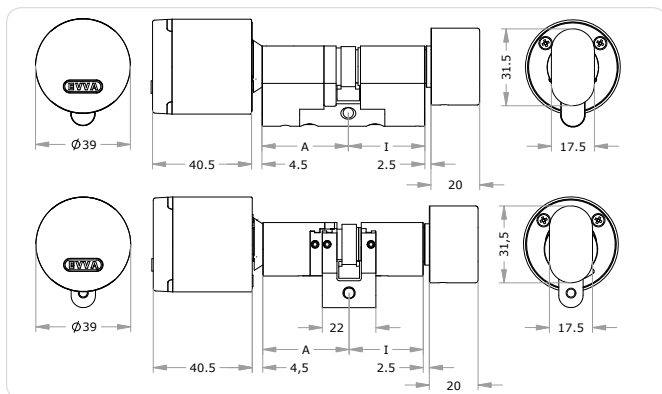
QR-Code mit  
Montagevideo

### Normen & Richtlinien



Der AirKey-Zylinder mit einseitigem Zutritt ist die ideale Lösung für Türen mit höchsten Sicherheitsanforderungen im Innen- und Außenbereich mit außenseitiger Zutrittskontrolle. Von der Innenseite ist durch den mechanischen Knauf ein

Austritt jederzeit möglich. Einsatzbeispiele sind Vollblattdüren und Rohrrahmentüren. Da keine Bohrungen notwendig sind, ist der AirKey-Zylinder auch für Bestandstüren in denkmalgeschützten Bereichen geeignet.

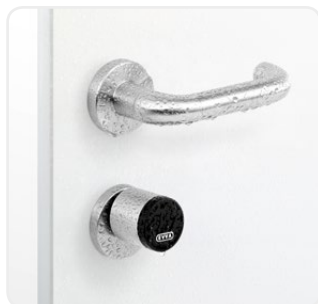


### Montage-Tipp

Zur Montage benötigen Sie das spezielle Montagewerkzeug

» Seite 60

## Anwendungsbeispiele



### Außentüren von Gebäuden

Der AirKey-Zylinder eignet sich bestens zur Absicherung eines Haupt-, Neben- oder Hintereinganges eines Gebäudes.



### Höchste Sicherheit

Der AirKey-Zylinder ist besonders für sicherheitskritische Bereiche wie Serverräume geeignet.



### Optimal bei Denkmalschutz

Ideal für die Ausstattung von historischen Türen, an denen aufgrund des Denkmalschutzes nur der Zylinder getauscht werden kann.



### Fluchttüren nach EN 179<sup>1</sup>

Durch das patentierte Konzept zur Sperrmasenrückstellung bestens für Fluchttüren aller Art geeignet.



## Technische Information

Profilform	KZ-S – Europrofil   RKZ-S – Rundprofil
Zylinderlänge außen A in mm	31   36   41   46   + 5 mm ... Standard: A + I ≤ 92 mm, Überlänge: A + I ≥ 97 mm
Zylinderlänge innen I in mm	K27   K31   K36   K41   K46   + 5 mm ... Standard: A + I ≤ 92 mm, Überlänge: A + I ≥ 97 mm
Oberfläche	NI – Nickel   NP – Nickel poliert   MP – Messing poliert
Knaufform	X1K – Innenknauf, mechanisch (Standard) BLIND <sup>1</sup> – Blindmodul   ATA <sup>1</sup> – Adaptable Thumbturn Axis <sup>1</sup>
Technische Einbausituation	FZG <sup>1</sup> – Freilauffunktion (ab 31/K31 bis 81/K81)   FAP <sup>1</sup> – Anti-panik (ab 31/K31 bis 81/K81)   FLU <sup>1</sup> – Lageunabhängige Einbausituation
Verlängerte Außenknaufachse	AV05 – 5 mm   AV10 – 10 mm   AV15 – 15 mm
Sperrnase	SEP – Europrofil   SRP – Rundprofil   BIF – Biffar Z10 – Zahnritzel 10   Z18 – Zahnritzel 18
Zusatzzertifikat	SKG <sup>1</sup> – SKG***   VDS <sup>1,2</sup> – VdS***
Sicherheitsmerkmale	Frei drehender Außenknauf gegen Manipulation   Rotationsbremse <sup>1</sup>   Sollbruchstelle am Außenknauf   Einkupplung nur bei Berechtigung   Ereignisspeicher   Aufbohrschutz   Kernziehschutz   integriertes EAL5+-zertifiziertes Secure-Element   ECDSA- und AES-Verschlüsselung
Normen & Richtlinien	CE-geprüft   EN 1634: 30 Minuten   EN 1634: 90 Minuten   Schutzart IP65   EN 15684: 1.6.B.3.A.F.3.2   geeignet für Schlösser nach EN 179/1125 (bei Einsatz der Anti-Panik-Funktion FAP) <sup>1</sup>   SKG*** <sup>1</sup>   VdS*** <sup>1,2</sup>
Technische Einbausituation	Innen- und Außentüren mit höchsten Sicherheitsanforderungen und speziellen Witterungseinflüssen. Geeignet für die Montage in Brandschutztüren.
Kompatible Identtechnologien	NFC-Smartcards als Kartenidentmedien und Schlüsselanhänger-Identmedien   NFC-fähige Handys, Android™ > 4.0.0
Batterie	2 Stück Lithium-Batterien CR2   bis zu 30.000 Zyklen
Signalisierung	Optisch + akustisch
Einsatzbedingungen	Umgebungstemperatur –20 °C bis +55 °C (abhängig von Batterie)   Luftfeuchtigkeit < 90 %, nicht kondensierend   für 100.000 Zyklen gemäß EN 15684 <sup>1</sup>   Min. Dornmaß 35 mm Schutzart IP65
Ereignisspeicher	Die letzten 1.000 Ereignisse
Schnittstellen	NFC   Verbindung mit dem Notstromgerät
Lieferumfang	AirKey-Zylinder   Zylinder-Befestigungsschraube   2 Stück Lithium-Batterien CR2   Montageanleitung   Wichtige Hinweise

## Ausführungen



Profilform



Zylinderlänge



Oberfläche

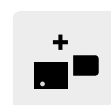
## Optionen



Knaufform



Technische Einbausituation



Verlängerte Außenknaufachse



Sperrnase



Zusatzzertifikat



Zubehör

Ausführungen und Optionen  
siehe » **Seite 56**

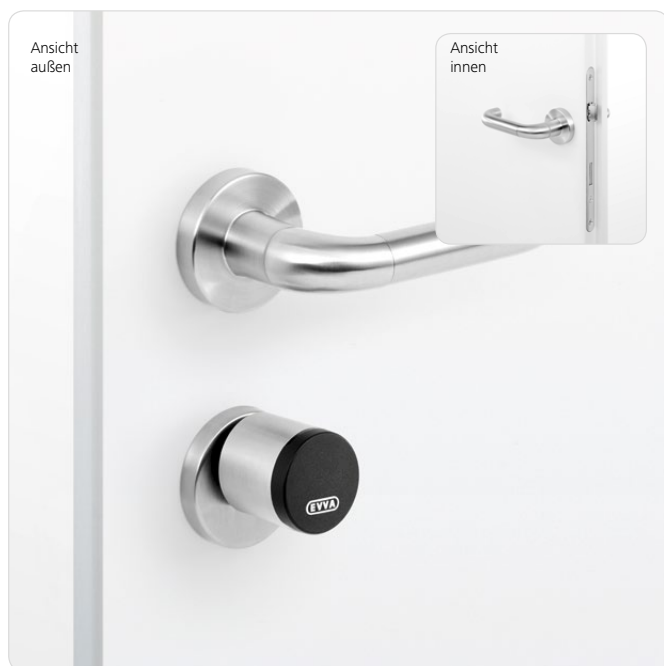
Zubehör siehe » **Seite 60**

## Bestellen

Produktcode	E.A.PZ.[Profilform].[Zylinderlänge außen A/Zylinderlänge innen I].[Oberfläche].[Option]
Beispiel	E.A.PZ.KZ-S.31/K31.NI

<sup>1</sup> Nur für Europrofil. | <sup>2</sup> In Vorbereitung.

## AirKey-Zylinder | Halbzyylinder

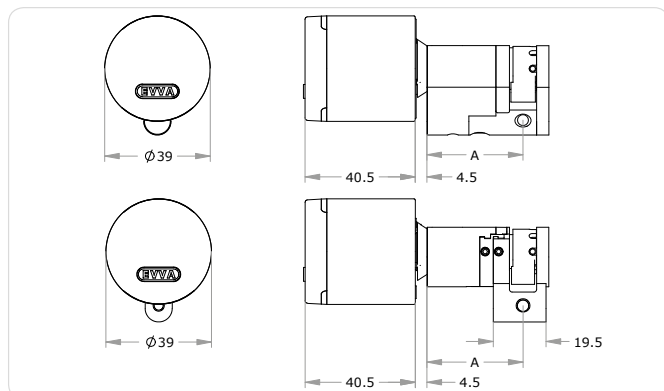


### Normen & Richtlinien



Der AirKey-Halbzyylinder ist die ideale Lösung für Türen oder Schlüsselschalter, bei denen nur eine einseitige Berechtigungsabfrage notwendig, auf der Innenseite kein Zylinder ist und höchste Sicherheitsanforderungen im Innen- und Außenbereich gefragt sind. Zusätzlich ist der

AirKey-Halbzyylinder bestens für Bestandstüren, denkmalgeschützte Bereiche sowie auch für Rohrrahmentüren geeignet.



### Montage-Tipp

Zur Montage benötigen Sie das spezielle Montagewerkzeug

» Seite 60

### Anwendungsbeispiele



#### Schlüsseltaster

Der AirKey-Halbzyylinder eignet sich auch für den Einbau in Schlüsseltaster. So können diverse Systeme, z.B. Garagentore, angesteuert werden (Option FSR-Funktion).



#### Rohrtresor

Der AirKey-Halbzyylinder ist optimal für den Einbau in Rohrtresore (Option FSR-Funktion).



Symbolabbildung

#### Hangschloss

Der AirKey-Halbzyylinder eignet sich für den Einbau in Hangschlössern (Option FLU-Funktion).

## Technische Information

Profilform	HZ-S – Europrofil   RHZ-S – Rundprofil
Zylinderlänge außen A in mm	31   36   41   46   + 5 mm ... Standard: A ≤ 92mm, Überlänge: A ≥ 97mm
Oberfläche	NI – Nickel   NP – Nickel poliert   MP – Messing poliert
Technische Einbausituation	FZG <sup>1</sup> – Freilauffunktion (ab 31 bis 81)   FAP <sup>1</sup> – Antipanik (ab 61 bis 81; 31 bis 57 mit Verlängerungs-Modul (l = 31 mm) auf Anfrage)   FLU <sup>1</sup> – Lageunabhängige Einbausituation   FSR <sup>1</sup> – Funktion Schließnasen Rastung (31, 36, 41; ab 46 bis 111 auf Anfrage)
Verlängerte Außenknaufachse	AV05 – 5 mm   AV10 – 10 mm   AV15 – 15 mm
Sperrnase	SEP – Europrofil   SRP – Rundprofil   BIF – Biffar Z10 – Zahnritzel 10   Z18 – Zahnritzel 18
Zusatzzertifikat	SKG <sup>1</sup> – SKG***   VDS <sup>1, 2</sup> – Vds***
Sicherheitsmerkmale	Frei drehender Außenknauf gegen Manipulation   Rotationsbremse <sup>1</sup>   Sollbruchstelle am Außenknauf   Einkupplung nur bei Berechtigung   Ereignisspeicher   Aufbohrschutz   Kernziehschutz   integriertes EAL5+-zertifiziertes Secure-Element   ECDSA- und AES-Verschlüsselung
Normen & Richtlinien	CE-geprüft   EN 1634: 30 Minuten   EN 1634: 90 Minuten   Schutzart IP65   EN 15684: 1.6.B.3.A.F.3.2   geeignet für Schlösser nach EN 179/1125 (bei Einsatz der Anti-Panik-Funktion FAP) <sup>1</sup>   SKG*** <sup>1</sup>   Vds*** <sup>1</sup>
Technische Einbausituation	Innen- und Außentüren mit höchsten Sicherheitsanforderungen und speziellen Witterungseinflüssen. Geeignet für die Montage in Brandschutztüren.
Kompatible Identtechnologien	NFC-Smartcards als Kartenidentmedien und Schlüsselanhänger-Identmedien   NFC-fähige Handys, Android™ > 4.0.0
Batterie	2 Stück Lithium-Batterien CR2   bis zu 30.000 Zyklen
Signalisierung	Optisch + akustisch
Einsatzbedingungen	Umgebungstemperatur –20 °C bis +55 °C (abhängig von Batterie)   Luftfeuchtigkeit < 90 %, nicht kondensierend   für 100.000 Zyklen gemäß EN 15684 <sup>1</sup>   Min. Dornmaß 35 mm Schutzart IP65
Ereignisspeicher	Die letzten 1.000 Ereignisse
Schnittstellen	NFC   Verbindung mit dem Notstromgerät
Lieferumfang	AirKey-Zylinder   Zylinder-Befestigungsschraube   2 Stück Lithium-Batterien CR2   Montageanleitung   Wichtige Hinweise

## Ausführungen



Profilform



Zylinderlänge

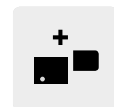


Oberfläche

## Optionen



Technische Einbausituation



Verlängerte Außenknaufachse



Sperrnase



Zusatzzertifikat



Zubehör

Ausführungen und Optionen  
siehe **» Seite 56**  
Zubehör siehe **» Seite 60**

## Bestellen

Produktcode	E.A.PZ.[Profilform].[Zylinderlänge außen A].[Oberfläche].[Option]
Beispiel	E.A.PZ.HZ-S.31.NI

<sup>1</sup> Nur für Europrofil. | <sup>2</sup> In Vorbereitung.

## AirKey-Zylinder | Beidseitiger Zutritt

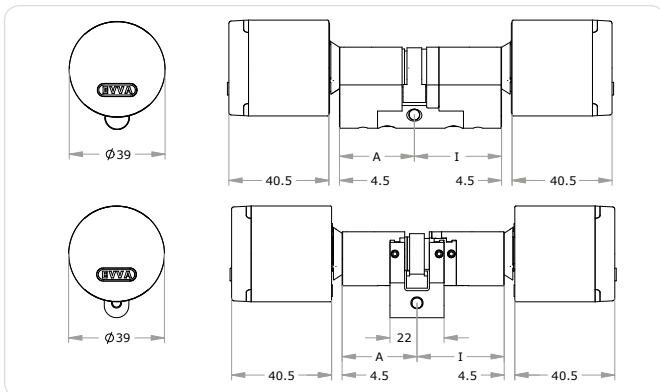


### Normen & Richtlinien



Der AirKey-Zylinder beidseitig ist das richtige Sicherheitsprodukt, wenn es um eine beidseitige Zutrittskontrolle für Türen mit höchsten Sicherheitsanforderungen im Innen- und Außenbereich geht.

Außerdem ist der AirKey-Zylinder beidseitig bestens für Bestandstüren, in denkmalgeschützten Bereichen sowie auch für Rohrrahmentüren geeignet.



### Montage-Tipp

Zur Montage benötigen Sie das spezielle Montagewerkzeug

» Seite 60

### Anwendungsbeispiele



#### Bereichsabgrenzungstüren

Der AirKey-Doppelzylinder eignet sich zur wechselseitigen Abgrenzung zwischen zwei Bereichen.



#### Exakt protokolliert

Der beidseitige Zutritt ist für Bereiche, in denen eine lückenlose Protokollierung aller Ein- und Austritte notwendig ist.

## Technische Information

Profilform	DZ-S – Europrofil   RDZ-S – Rundprofil
Zylinderlänge außen A in mm	31   36   41   46   + 5 mm ... Standard: A + I ≤ 92 mm, Überlänge: A + I ≥ 97 mm Bei Anti-Panik-Funktion FAP: A oder I ≥ 61 mm
Zylinderlänge innen I in mm	31   36   41   46   + 5 mm ... Standard: A + I ≤ 92 mm, Überlänge: A + I ≥ 97 mm Bei Anti-Panik-Funktion FAP: A oder I ≥ 61 mm
Oberfläche	NI – Nickel   NP – Nickel poliert   MP – Messing poliert
Technische Einbausituation	FZG <sup>1</sup> – Freilauffunktion (ab 31/31 bis 81/81)   FAP <sup>1</sup> – Antipanik (ab 31/61 bis 81/81; ab 81/86 bis 81/111 auf Anfrage)   FLU <sup>1</sup> – Lageunabhängige Einbausituation
Verlängerte Außenknaufachse	AV05 – 5 mm   AV10 – 10 mm   AV15 – 15 mm
Sperrnase	SEP – Europrofil   SRP – Rundprofil   BIF – Biffar Z10 – Zahnritzel 10   Z18 – Zahnritzel 18
Zusatzzertifikat	SKG <sup>1</sup> – SKG***   VDS <sup>1, 2</sup> – VdS***
Sicherheitsmerkmale	Frei drehender Außenknauf gegen Manipulation   Rotationsbremse <sup>1</sup>   Sollbruchstelle am Außenknauf   Einkupplung nur bei Berechtigung   Ereignisspeicher   Aufbohrschutz   Kernziehschutz   integriertes EALS+-zertifiziertes Secure-Element   ECDSA- und AES-Verschlüsselung
Normen & Richtlinien	CE-geprüft   EN 1634: 30 Minuten   EN 1634: 90 Minuten   Schutzart IP65   EN 15684: 1.6.B.3.A.F.3.2   geeignet für Schlösser nach EN 179/1125 (bei Einsatz der Anti-Panik-Funktion FAP) <sup>1</sup>   SKG*** <sup>1</sup>   VdS*** <sup>1, 2</sup>
Technische Einbausituation	Innen- und Außentüren mit höchsten Sicherheitsanforderungen und speziellen Witterungseinflüssen. Geeignet für die Montage in Brandschutztüren.
Kompatible Identtechnologien	NFC-Smartcards als Kartenidentmedien und Schlüsselanhänger-Identmedien   NFC-fähige Handys, Android™ > 4.0.0
Batterie	4 Stück Lithium-Batterien CR2   bis zu 30.000 Zyklen
Signalisierung	Optisch + akustisch
Einsatzbedingungen	Umgebungstemperatur –20 °C bis +55 °C (abhängig von Batterie)   Luftfeuchtigkeit < 90 %, nicht kondensierend   für 100.000 Zyklen gemäß EN 15684 <sup>1</sup>   Min. Dornmaß 35 mm Schutzart IP65
Ereignisspeicher	Die letzten 1.000 Ereignisse
Schnittstellen	NFC   Verbindung mit dem Notstromgerät
Lieferumfang	AirKey-Zylinder   Zylinder-Befestigungsschraube   4 Stück Lithium-Batterien CR2   Montageanleitung   Wichtige Hinweise

## Ausführungen



Profilform



Zylinderlänge

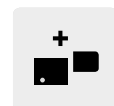


Oberfläche

## Optionen



Technische Einbausituation



Verlängerte Außenknaufachse



Sperrnase



Zusatzzertifikat



Zubehör

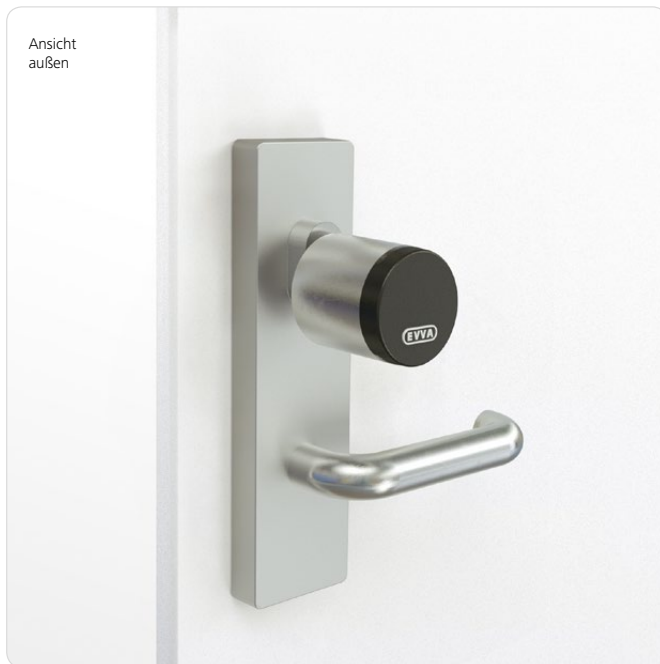
Ausführungen und Optionen  
siehe **» Seite 56**  
Zubehör siehe **» Seite 60**

## Bestellen

Produktcode	E.A.PZ.[Profilform].[Zylinderlänge außen A/Zylinderlänge innen I]. [Oberfläche].[Option]
Beispiel	E.A.PZ.DZ-S.31/31.NI

<sup>1</sup> Nur für Europrofil. | <sup>2</sup> In Vorbereitung.

## AirKey-Zylinder | Australischer Halbzyylinder Oval

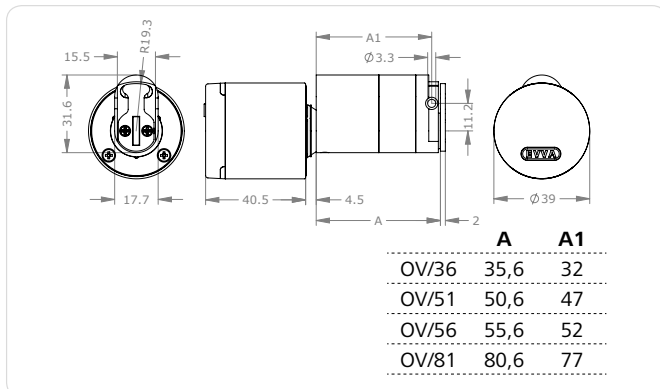


### Normen & Richtlinien



Der AirKey-Halbzyylinder ist die ideale Lösung für Türen oder Schlüsseltaster mit australischem OV-Profil, bei der nur eine einseitige Berechtigungs-

abfrage notwendig ist und Wert auf höchste Sicherheit im Innen- und Außenbereich gelegt wird.



### Montage-Tipp

Zur Montage benötigen Sie das spezielle Montagewerkzeug

» Seite 60

### Anwendungsbeispiele



#### Schlüsseltaster

Der AirKey-Halbzyylinder eignet sich auch für den Einbau in Schlüsseltaster. So können diverse Systeme, z.B. Garagentore, angesteuert werden.

## Technische Information

Zylinderlänge außen A in mm	36   51   56   81
Oberfläche	NI – Nickel   MP – Messing poliert
Verlängerte Außenknaufachse	AV05 – 5 mm   AV10 – 10 mm   AV15 – 15 mm
Profilform	Australisches Oval-Profil
Sicherheitsmerkmale	Frei drehender Außenknauf gegen Manipulation   Sollbruchstelle am Außenknauf   Einkupplung nur bei Berechtigung   Ereignisspeicher   Kernziehschutz   integriertes EAL5+-zertifiziertes Secure-Element   ECDSA- und AES-Verschlüsselung
Normen & Richtlinien	CE-geprüft   Schutzart IP65
Technische Einbausituation	Innen- und Außentüren mit höchsten Sicherheitsanforderungen und speziellen Witterungseinflüssen. Geeignet für die Montage in Brandschutztüren. Standardmäßig mit Freilauffunktion FZG
Kompatible Identtechnologien	NFC-Smartcards als Kartenidentmedien und Schlüsselanhänger-Identmedien   NFC-fähige Handys, Android™ > 4.0.0
Batterie	2 Stück Lithium-Batterien CR2   bis zu 30.000 Zyklen
Signalisierung	Optisch + akustisch
Einsatzbedingungen	Umgebungstemperatur –20 °C bis +55 °C (abhängig von Batterie)   Luftfeuchtigkeit < 90 %, nicht kondensierend   für 100.000 Zyklen   Min. Dornmaß 35 mm   Schutzart IP65
Ereignisspeicher	Die letzten 1.000 Ereignisse
Schnittstellen	NFC   Verbindung mit dem Notstromgerät
Lieferumfang	AirKey-Zylinder   Zylinder-Befestigungsschraube   2 Stück Lithium-Batterien CR2   Montageanleitung   Wichtige Hinweise   Sperrnase von Reseller beige stellt

## Ausführungen



Zylinderlänge



Oberfläche

## Optionen



Verlängerte Außenknaufachse



Zubehör

Ausführungen und Optionen  
siehe » **Seite 58**  
Zubehör siehe » **Seite 60**

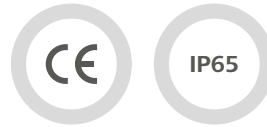
## Bestellen

Produktcode	E.A.PZ.A0-S.OV/[Zylinderlänge außen A].[Oberfläche].FZG.[Option]
Beispiel	E.A.PZ.A0-S.OV/36.NI.FZG

## AirKey-Zylinder | Australischer Außenzylinder RC1

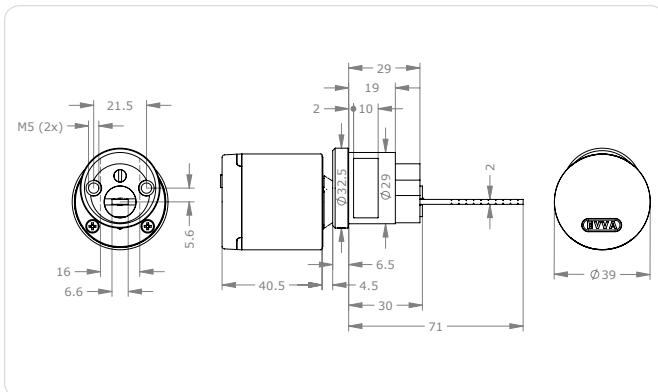


### Normen & Richtlinien



Der AirKey-Außenzylinder ist die ideale Lösung für Türen mit australischen Zusatzschlössern, bei der nur eine einseitige Berechtigungsabfrage notwen-

dig ist und Wert auf höchste Sicherheit im Innen- und Außenbereich gelegt wird.



### Montage-Tipp

Zur Montage benötigen Sie das spezielle Montagewerkzeug

» Seite 60

## Anwendungsbeispiele



### Schlüsseltaster

Der AirKey-Halbzylinder eignet sich auch für den Einbau in Schlüsseltaster. So können diverse Systeme, z.B. Garagentore, angesteuert werden.



## Technische Information

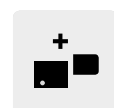
Oberfläche	NI – Nickel   MP – Messing poliert
Verlängerte Außenknaufachse	AV05 – 5 mm   AV10 – 10 mm   AV15 – 15 mm
Profilform	Australisches RIM-Profil
Zylinderlänge außen A in mm	bis 71 mm
Sicherheitsmerkmale	Frei drehender Außenknauf gegen Manipulation   Sollbruchstelle am Außenknauf   Einkupplung nur bei Berechtigung   Ereignisspeicher   Kernziehschutz   integriertes EAL5+-zertifiziertes Secure-Element   ECDSA- und AES-Verschlüsselung
Normen & Richtlinien	CE-geprüft   Schutzart IP65
Technische Einbausituation	Innen- und Außentüren mit höchsten Sicherheitsanforderungen und speziellen Witterungseinflüssen. Geeignet für die Montage in Brandschutztüren. Standardmäßig mit Freilauffunktion FZG
Kompatible Identtechnologien	NFC-Smartcards als Kartenidentmedien und Schlüsselanhänger-Identmedien   NFC-fähige Handys, Android™ > 4.0.0
Batterie	2 Stück Lithium-Batterien CR2   bis zu 30.000 Zyklen
Signalisierung	Optisch + akustisch
Einsatzbedingungen	Umgebungstemperatur –20 °C bis +55 °C (abhängig von Batterie)   Luftfeuchtigkeit < 90 %, nicht kondensierend   für 100.000 Zyklen   Min. Dornmaß 35 mm   Schutzart IP65
Ereignisspeicher	Die letzten 1.000 Ereignisse
Schnittstellen	NFC   Verbindung mit dem Notstromgerät
Lieferumfang	AirKey-Zylinder   Zylinder-Befestigungsschraube   2 Stück Lithium-Batterien CR2   Montageanleitung   Wichtige Hinweise

## Ausführungen



Oberfläche

## Optionen



Verlängerte Außenknaufachse



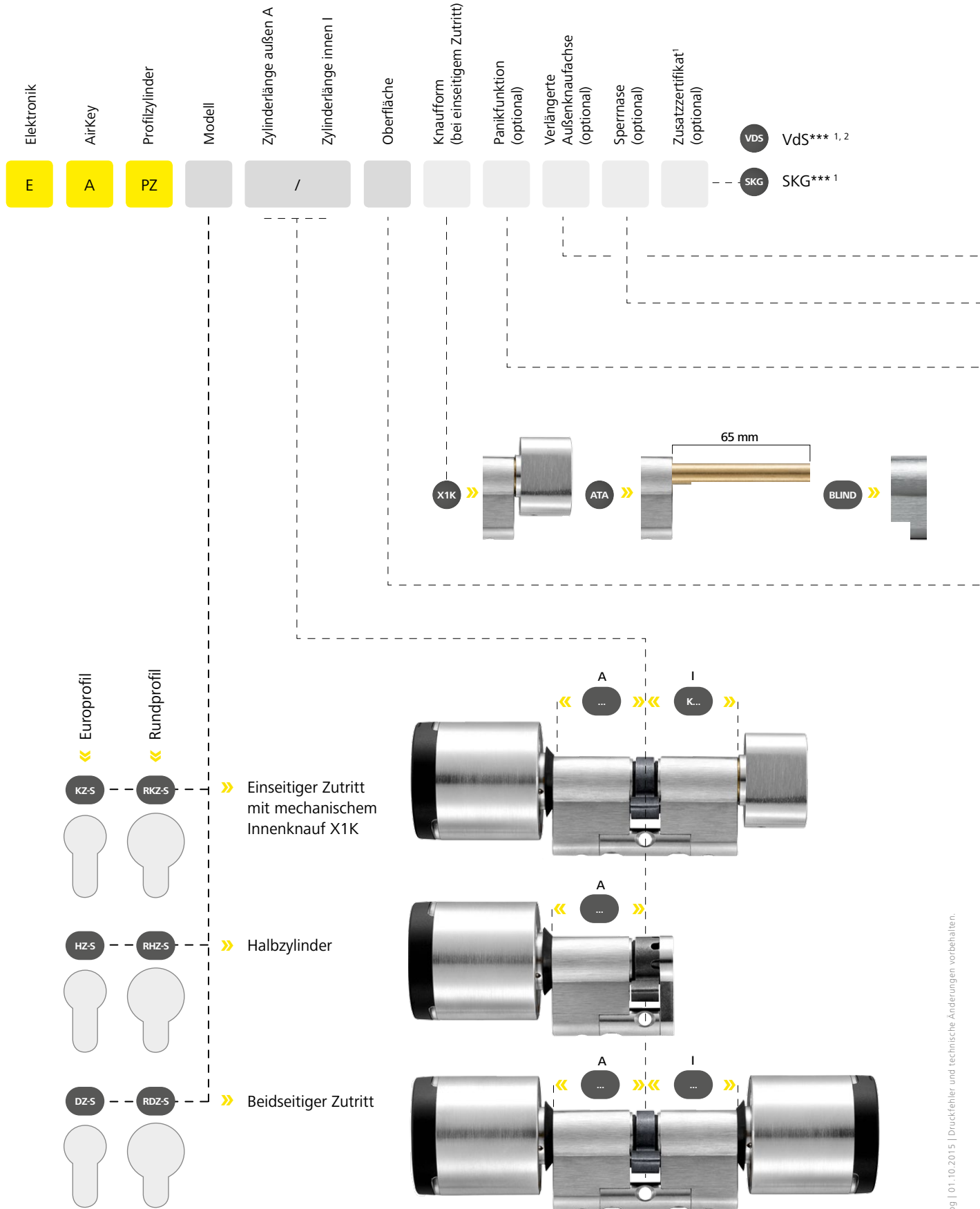
Zubehör

Ausführungen und Optionen  
siehe » **Seite 58**  
Zubehör siehe » **Seite 60**

## Bestellen

Produktcode	E.A.AI.AZ29-S.RC1.[Oberfläche].FZG.[Option]
Beispiel	E.A.AI.AZ29-S.RC1.NI.FZG

# AirKey-Zylinder | Ausführungen & Optionen (Europa)

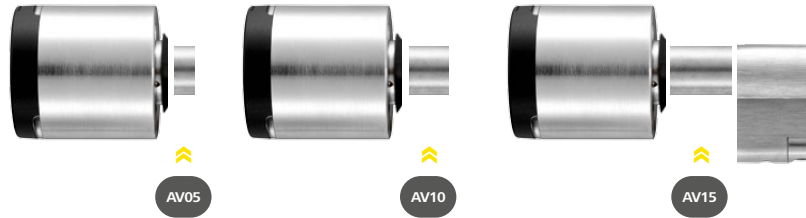


Zylinderdarstellung im Europrofil  
Auch in Rundprofil erhältlich



### Verlängerte Außenknaufachse

› Diese kann beim Einsatz von Zylindern in Kernziehschutzbeschlägen notwendig sein.



- FZG** Freilauffunktion<sup>1</sup>   **FAP** Anti-Panik<sup>1</sup>   **FLU** Lageunabhängige Einbausituation<sup>1</sup>
- FSR** Schließnasenrastung<sup>1, 3</sup>

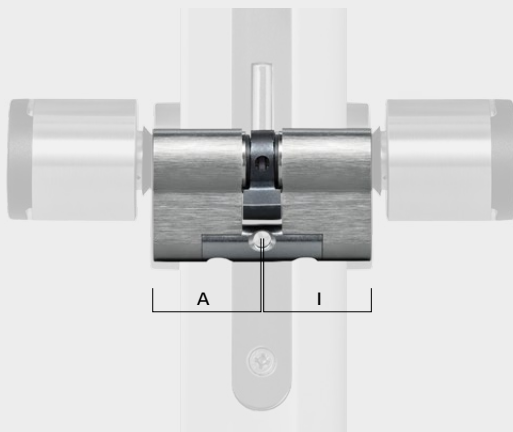


- › FZG – für Schlösser mit Mehrfachverriegelung
- › FAP – mit Sperrnasenrückstellung für Anti-Panik-Schlösser
- › FLU – bei Einbau des Zylinders in nicht senkrechter Lage
- › FSR – Halbzylinder mit Schließnasenrastung, lageunabhängig



### Richtige Zylinderlängen

› Zylinderlängen A bzw. I werden von der Mitte der Zylinderschraube bis zur Gehäusekante gemessen. Die gewählte Zylinderlänge darf den Beschlag nicht um mehr als 3 mm überragen.



Standard:  $A + I \leq 92 \text{ mm}$ , Überlänge:  $A + I \geq 97 \text{ mm}$

- SEP** >> Europrofil\*
- SRP** >> Rundprofil\*
- BIF** >> Biffar
- Z10** >> Zahnritzel 10
- Z18** >> Zahnritzel 18

\*Anzugeben bei abweichenden Zylinderprofil

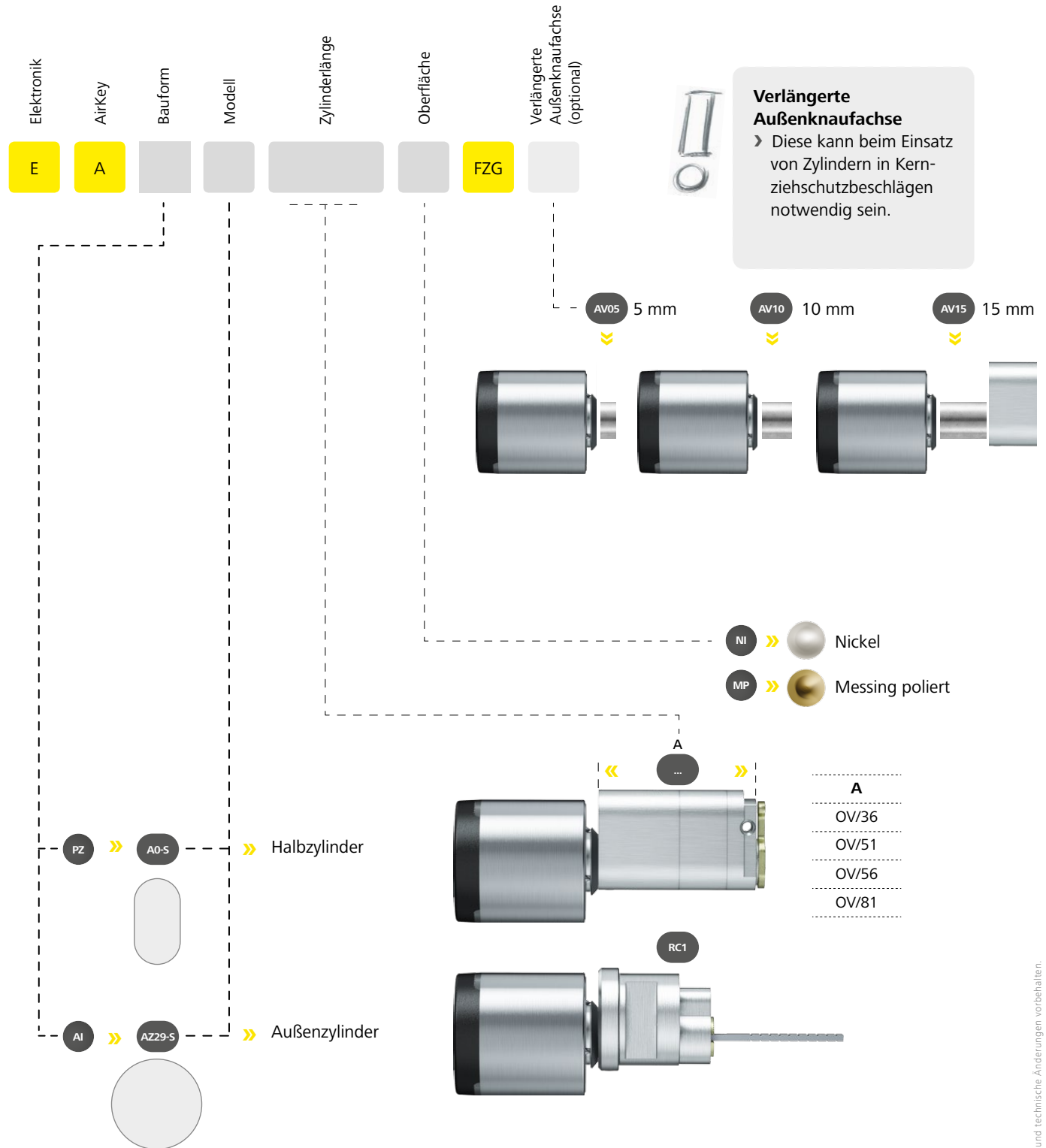


### Spezielle Schließnasen und Zahnritzel

› Der AirKey-Zylinder lässt sich auch für besondere Schlösser, z.B. für Mehrfachverriegelungen, ausrüsten.

- NI** >> Nickel
- NP** >> Nickel poliert
- MP** >> Messing poliert

# AirKey-Zylinder | Ausführungen & Optionen (International)



## Schließnase

> Die passende Schließnase wird vom Schlosshersteller geliefert



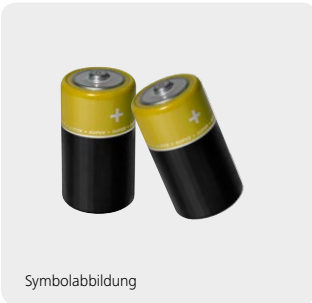
## AirKey-Zylinder | Zubehör



### Montagewerkzeug für den AirKey-Zylinder

Dieses Spezialwerkzeug wird zur Montage und Demontage des elektronischen Knaufs und für den Batteriewechsel benötigt.

Produktcode	E.ZU.PZ.ZWV1
-------------	--------------



Symbolabbildung

### Ersatzbatterien-Set

Ersatzbatterien-Set, bestehend aus 10 Stück CR2-Batterien

Produktcode	E.ZU.BAT.CR2.V1.M10
-------------	---------------------



### Notstromgerät

Sollten die Batterien bei niedrigem Stand trotz Warnhinweis nicht rechtzeitig getauscht worden sein, benötigen Sie ein Notstromgerät, um den AirKey-Zylinder mit der notwendigen Spannung zu versorgen.

Produktcode	E.ZU.NG.V1
-------------	------------



### Batteriewechselset

Batteriewechselset inkl. 8 Dichtungen (1x PZ9, 1x PZ7, 2x CR2).

Produktcode	E.TE.PZ.PZ14
-------------	--------------



A

## AirKey-Wandler

Der AirKey-Wandler ist innen und außen universell einsetzbar. In Kombination mit der Wandler-Steuereinheit eignet er sich zur Ansteuerung von elektronischen Verschlusselementen in Türen aller Art und vielem mehr. Zum Beispiel in Schiebe- und Schwenktüren, als elektronischer Türöffner, in Aufzügen und in elektronischen Vereinzelungsanlagen.

Dabei besticht der AirKey-Wandler durch hochwertiges Design und edles Material. Die Front des Wandlesers ist aus Glas gefertigt. Sowohl die Glasfront als auch den passenden Rahmen gibt es in mehreren Farben und Kombinationen.







## *AirKey-Wandler*

» Einfache Anwendung, hohe Sicherheit und ansprechende Optik «

## AirKey-Wandleser | Vorteile

### Design



#### Flaches Design

Aufgrund seiner flachen Bauhöhe passt sich der Wandler perfekt in jede Umgebung ein.



#### Edles Material

Mit hochwertiger und langlebiger Glasfront ausgestattet.



#### 18 Farbkombinationen

Glasfront und Rahmen in den Farben Weiß, Silber und Schwarz erhältlich – Rahmen mit matten oder polierter Oberfläche.

#### Weitere Vorteile

- Optische und akustische Zustands- und Funktionsanzeige
- Dauerbeleuchtung des RFID-Symbols

### Funktion



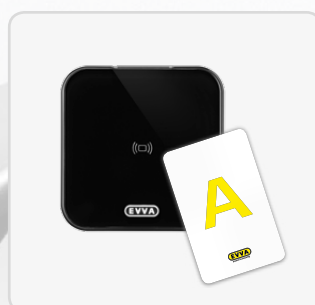
#### Ansteuerung von Verschlusselementen

Vom elektrischen Türöffner bis zum Motorzylinder – mit dem AirKey-Wandler können unterschiedlichste Verschlusselemente angesteuert werden.



#### Kompatibel mit Steuerungselementen

Einfache Steuerung von automatischen Schiebetüren, Schrankenanlagen und Aufzügen.



#### Großer Lesebereich

Macht eine sichere und schnellere Identifikation möglich.

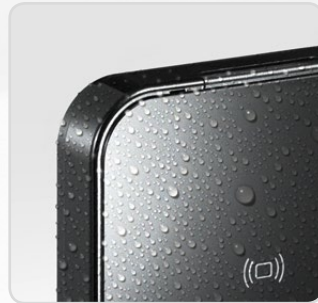
#### Weitere Vorteile

- Mit Blacklist-Funktion
- Ereignisprotokoll der letzten 1.000 Ereignisse

## Technik

### Weitere Vorteile

- Bis zu 100 m Entfernung zwischen Wandleser und Steuerung
- ECDSA- und AES-Verschlüsselung



### Immer und überall

Der AirKey-Wandleser hält mit Schutzart IP65 auch widrigsten Bedingungen im Außenbereich stand.



### Hoher Manipulationsschutz

Die Steuereinheit kann sicher im Innenbereich montiert werden. Der Wandleser bietet keine Angriffsfläche für Manipulationen.

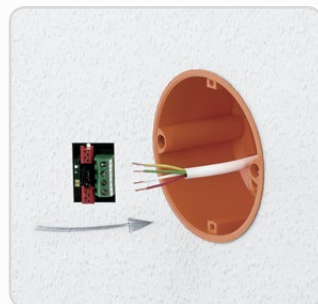


### Energieversorgung gesichert

Über das Datenkabel der Steuereinheit hat der Wandleser eine sichere Energieversorgung.

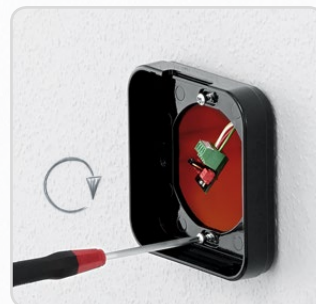
### Weitere Vorteile

- Schnelle, einfache Montage
- Praktisches Bussystem
- Rahmen für Aufputz- und Unterputzmontage verfügbar
- Kein spezielles Montagewerkzeug nötig
- Unterstützung durch Montagevideos und Montageanleitung



### 1. Anschlussprint anklebmen

Pro Steuereinheit kann ein Wandleser angeschlossen werden.



### 2. Unterputzrahmen wird an die Unterputzdose geschraubt

Optional ist auch ein Aufputzrahmen verfügbar.



### 3. Wandleser anschließen

Das Kabel des Wandlesers wird an den Print gesteckt und der Wandleser in den Rahmen eingesetzt.

## Montage



QR-Codes mit Montagevideos verfügbar!



## AirKey-Wandleser



### Montage



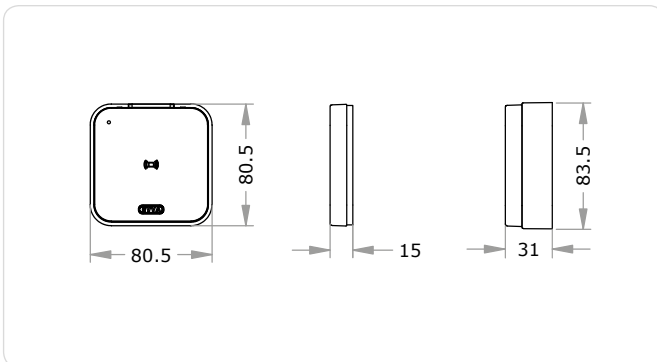
### Normen & Richtlinien



Der AirKey-Wandleser in Kombination mit der Wandleser-Steuereinheit eignet sich zur Ansteuerung von elektronischen Verschlusselementen in Türen aller Art. Zum Beispiel für Schiebe- und Schwenktüren, für

elektronische Türöffner, in Aufzügen und in elektronischen Vereinzelungsanlagen.

Dabei ist der AirKey-Wandleser bestens für den Innen- und Außeneinsatz geeignet.



Links: Frontalansicht  
Wandleser mit  
Unterputzrahmen

Mitte: Seitenansicht  
Wandleser für  
Unterputzmontage (RU)

Rechts: Seitenansicht  
Wandleser für  
Aufputzmontage (RA)

## Anwendungsbeispiele



### Ideal für Türöffner

Betätigen Sie elektrische Türöffner oder Motorschlösser von Sicherheitstüren mit dem AirKey-Wandleser.



### Ideal für Motorzylinder

Der AirKey-Wandleser ist auch zur Ansteuerung von Motorzylindern geeignet.



### Ideal für Garagentore

Mit dem AirKey-Wandleser, in zur Fassade passender Farbe, lassen sich auch Garagentore öffnen.

## Technische Information

Montageart	RU – Unterputzrahmen   RA – Aufputzrahmen
Glasfarbe	SW – Schwarz   SI – Silber   WS – Weiß
Rahmenfarbe	SWM – Schwarz matt   SWP – Schwarz poliert   WSM – Weiß matt WSP – Weiß poliert   SIM – Silber matt   SIP – Silber poliert
Sicherheitsmerkmale	Wandleser ist räumlich von der Steuereinheit getrennt   4 mm starke Glasplatte   Ereignisspeicher   integriertes EAL5+-zertifiziertes Secure-Element   ECDSA- und AES-Verschlüsselung
Normen & Richtlinien	CE-geprüft   Schutzart IP65
Technische Einbausituation	Innen- und Außenbereich   bis zu 100 m Entfernung zwischen Wandleser und Steuereinheit (Empfohlener Kabeltyp CAT5, max. 100 m, Rloop max. 2 Ω)
Abmessungen	80 × 80 × 15 mm
Kompatible Identtechnologien	NFC-Smartcards als Kartenidentmedien und Schlüsselanhänger-Identmedien   NFC-fähige Smartphones, Android™ > 4.0.0   AirKey-Kombischlüssel
Spannungsversorgung	Wird über die Wandleser-Steuereinheit mitversorgt
Einsatzbedingungen	Umgebungstemperatur –25 °C bis +70 °C   Luftfeuchtigkeit < 90 %, nicht kondensierend   Schutzart IP 65
Ereignisspeicher	Die letzten 1.000 Ereignisse
Schnittstellen	NFC   AirKey Steuereinheit   Schalt Ein- u. Ausgänge
Lieferumfang	Montageart Unterputz: AirKey-Wandleser   Unterputzrahmen   2 Wanddichtungen   Schraubenset   Demontagewerkzeug   Montageanleitung   Wichtige Hinweise  Montageart Aufputz: AirKey-Wandleser   Unterputzrahmen mit Aufputzrahmen   Schraubenset   Demontagewerkzeug   Montageanleitung   Wichtige Hinweise

## Ausführungen



Montageart



Glasfarbe



Rahmenfarbe

Ausführungen  
siehe » **Seite 70**

## Bestellen

Produktcode	E.A.WL.[Montageart].[Glasfarbe].[Rahmenfarbe]
Beispiel	E.A.WL.RU.SW.SWP

## AirKey-Wandler | Steuereinheit

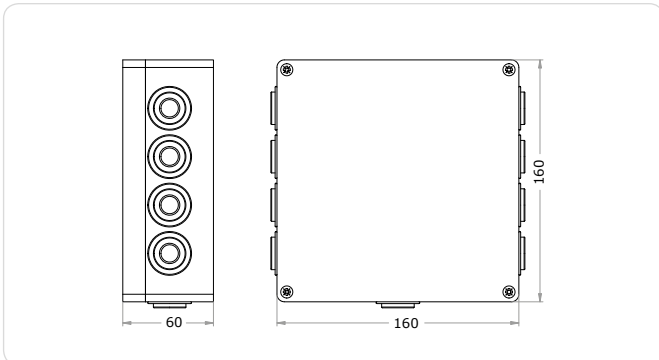


### Normen & Richtlinien



Die Steuereinheit für den AirKey-Wandler dient der Ansteuerung von elektronischen Verschlusselementen in Türen aller Art. Zum Beispiel für Schiebe- und Schwenktüren, für elektronischer Türöffner, für Aufzüge, in elektronischen Vereinzelungsanlagen u.v.m.

Die Steuereinheit wird in Kombination mit einem AirKey-Wandler betrieben.



### Anwendungsbeispiele



#### Einfache Unterbringung

Aufgrund der Kompaktheit gibt es zahlreiche Montagemöglichkeiten wie Zwischendecken, Schaltschränke, Aufputz u.v.m.



#### Hohe Schaltleistung

Die Steuereinheit besitzt zwei Relais mit einer Schaltleistung von je max. 250 VAC.

## Technische Information

Sicherheitsmerkmale	Verschlüsselte Datenübertragung zwischen Wandleser und Steuereinheit
Normen & Richtlinien	CE-geprüft   Schutzart IP54
Technische Einbausituation	Verschraubung: Zwischendecken, Schaltschränke   bis zu 100 m Entfernung zwischen Wandleser und Steuereinheit (Empfohlener Kabeltyp CAT5, max. 100 m, Rloop max. 2Ω)
Abmessungen	160 x 160 x 60 mm
Spannungsversorgung	Netzteil 12-24 VDC, min. 24W (siehe Zubehör)     Datenpufferung bei Stromausfall bis zu 72 h
Steuerungssituationen	1 AirKey-Wandleser – 1 Tür
Schaltleistung	Max. zwei Relais pro AirKey-Wandleser   max. 250 VAC   max. 16 A (ohmsch) kurzzeitig, max. 10 A (ohmsch) permanent
Einsatzbedingungen	-25 °C bis +70 °C   < 90 % Luftfeuchtigkeit, nicht kondensierend   Schutzart IP54
Ereignisspeicher	Die letzten 1.000 Ereignisse
Schnittstellen	AirKey-Wandleser
Lieferumfang	Steuereinheit komplett im Gehäuse vormontiert   ESD Schutzdiode für Kabellängen über 3 m (Netzteil 12-24 VDC)   Montageanleitung   Wichtige Hinweise

## Bestellen

Produktcode	E.A.WL.CU.V1
-------------	--------------

### Netzteil für Steuereinheit

Dient der Stromversorgung der AirKey-Wandleser-Steuereinheit (Leistung 12V/2A, Eurostecker).

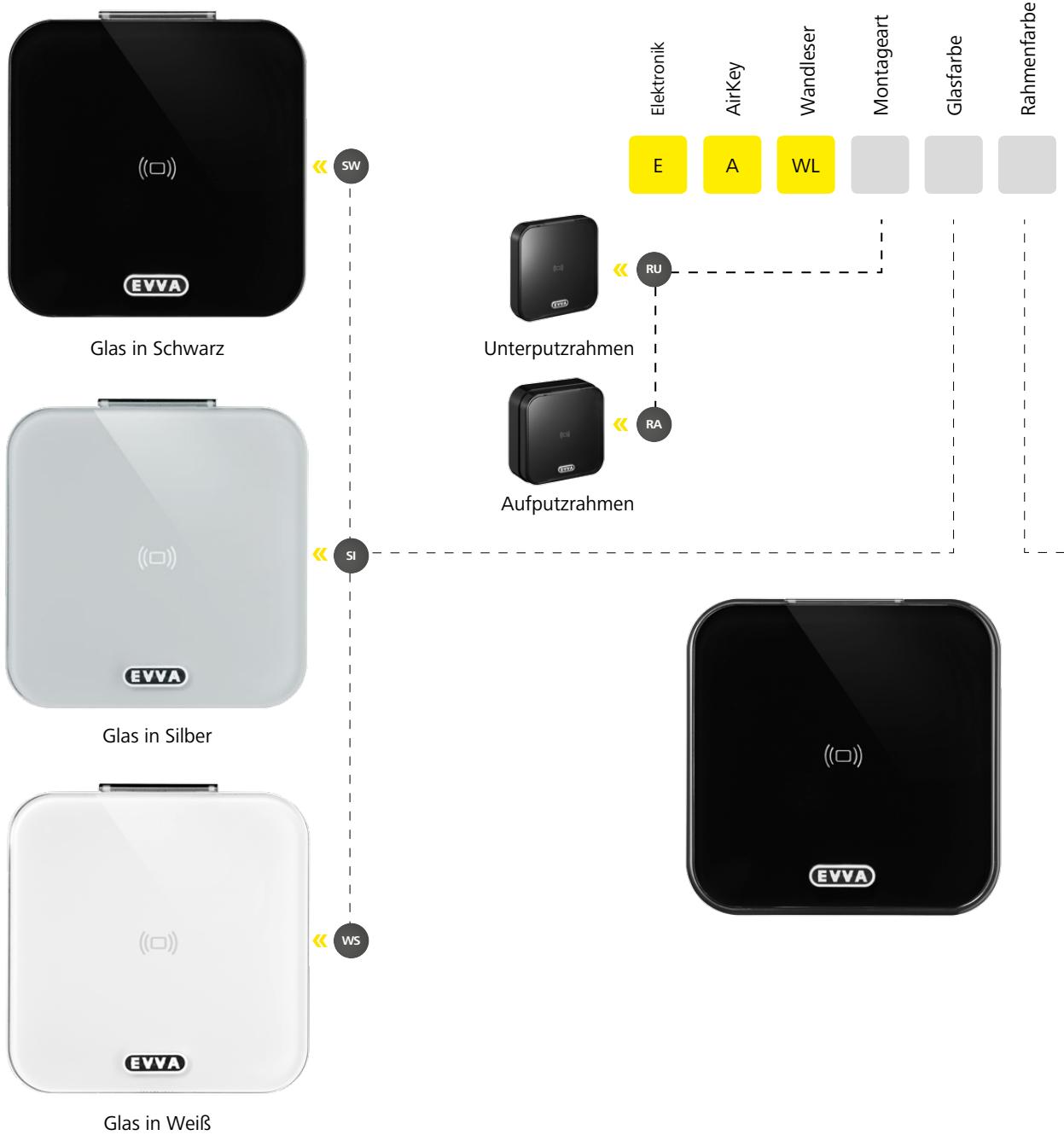
Produktcode	E.ZU.WL.NTV1
-------------	--------------

## Zubehör



# AirKey-Wandler | Ausführungen

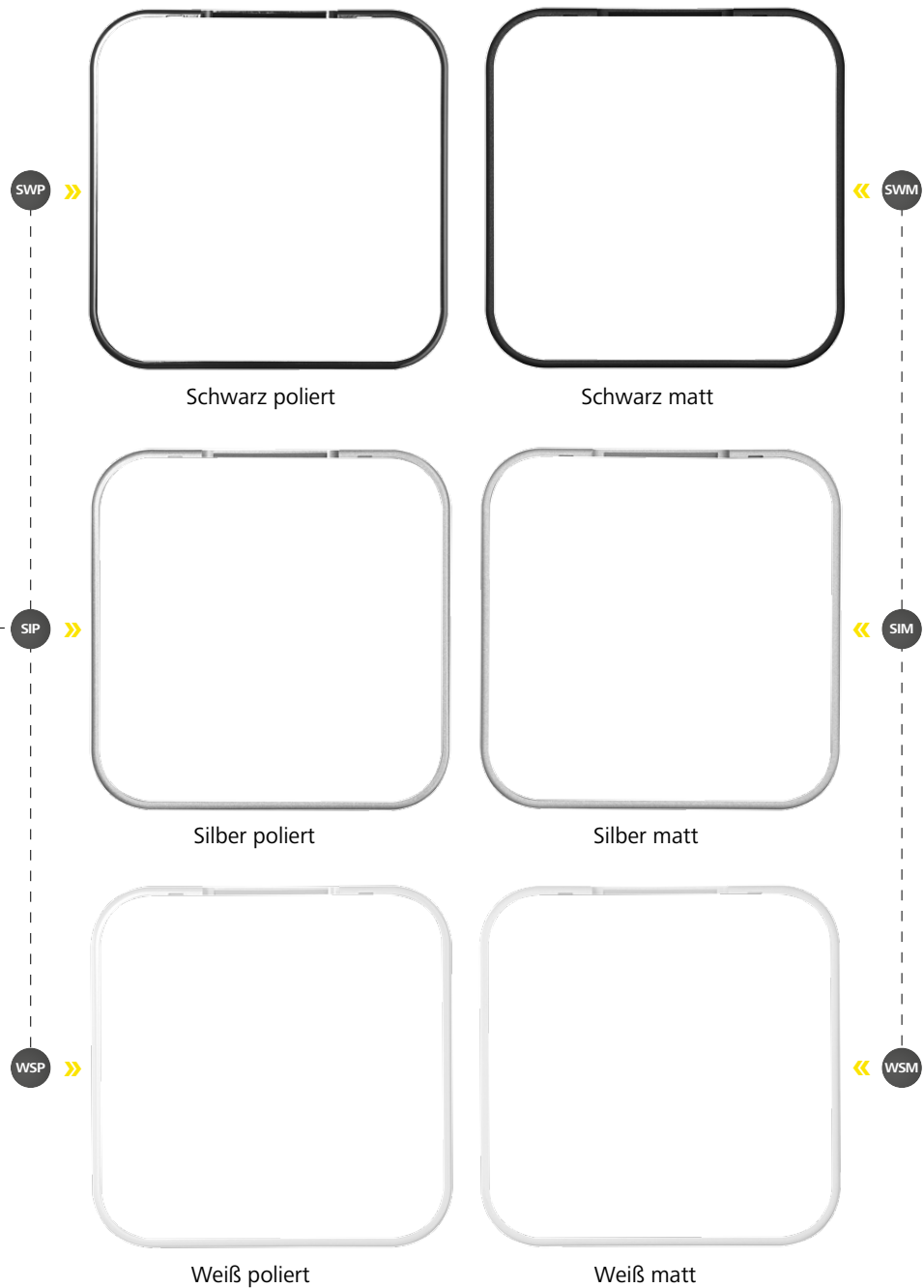
**Glasfront**  
 Robust gegen Kratzer, Glasoberfläche  
 in verschiedenen Farbausführungen.





### Rahmenausführungen

Mit polierter oder matter Oberfläche erhältlich.  
Rahmen aus Kunststoff und in abgerundeter Form.



#### Die perfekte Kombination

- › Passt zu jeder Umgebung: puristisch monochrom oder mit kombinierten Oberflächen.



#### Passende Produkte

- › AirKey-Wandler-Steuerunit
- › Elektronischer Motorzylinder EMZY (siehe Produktkatalog für mechanische Schließsysteme)



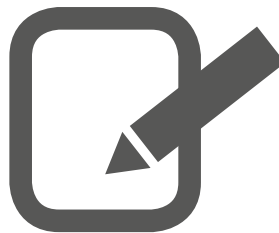
# AirKey | Umsetzung

**01** Seite  
74

**Beratung**  
Kundenwünsche, Beratungstools,  
Systemauswahl

**02** Seite  
75

**Planung**  
Projektierung, Projektierungstools,  
Preise



# 03

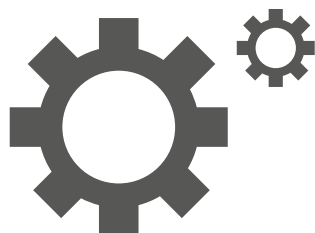
Seite  
**76**

Errichtung  
Bestellung, Lieferzeit,  
Systemerrichtung

# 04

Seite  
**77**

Übergabe & Betrieb  
Dokumentation, Schulung, Support &  
Garantie, Wartung & Updates



# Beratung | Parameter, Tipps und Tools



Eine umfassende und verantwortungsvolle Beratung ist gerade beim Thema Sicherheit besonders wichtig.

Daher unterstützen wir von EVVA unsere Partner mit unserem umfassenden Know-how des Herstellers. Einerseits in speziellen Schulungen. Andererseits, indem wir mit unseren Partnern gemeinsam Beratungen und Planungen durchführen.

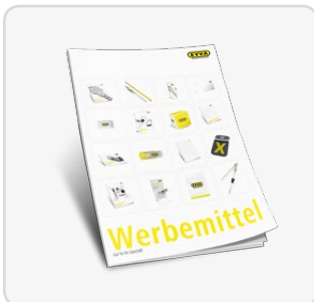
## Mechanik oder Elektronik?

Jede Gebäudeabsicherung stellt andere Anforderungen an ein Zutrittssystem. Sowohl rein mechanische Systeme als auch rein elektronische können ideal sein. In der Regel ist es die Kombination, wodurch Gebäude leistungsfähig, komfortabel und sicher werden.

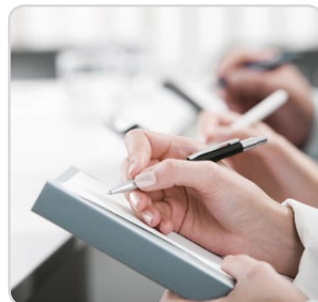
	Mechanik	Xesar	AirKey
Flexible Erweiterung		●	●
Flexible Berechtigungsvergabe		●	●
Niedrige Erstinvestition	●		●
Hohe Zutrittssicherheit	●	●	●
Schnelles Löschen von Identmedien			●
Zeitgesteuerter Zutritt		●	●
Komfortable Bedienung		●	●
Vielzahl verschiedener Zutrittssituationen	●	●	●
Weltweites Versenden von Zutrittsberechtigungen			●
Ohne eigene IT-Infrastruktur	●		●

● bestens geeignet

Diese Angaben sind Richtwerte. Die optimale Beratung erhalten Sie nur von einem Sicherheitsexperten.



**Zahlreiche Werbemittel**  
» EVVA-Werbemittelkatalog



**Beratungs-Checkliste**  
» [www.evva.com](http://www.evva.com)



**Spezialisten-Schulungen**  
» EVVA-Schulungsfolder



**Besuch bei EVVA**  
» EVVA-Showroom

# Planung | Projektierung & Preise

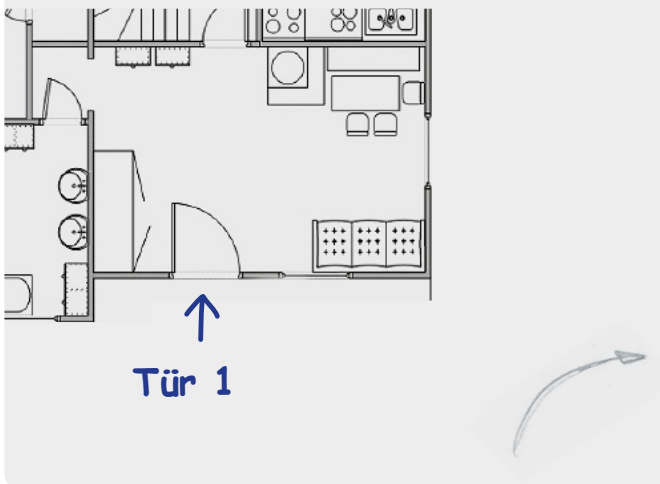
Das Wichtigste für Planung oder Projektierung ist eine schnelle und vollständige Analyse der Situation und des Kundenbedarfs. Das passiert entweder durch den EVVA-Partner alleine oder in Zusammenarbeit mit einem EVVA-Berater.

Ist die Basis genau geklärt, lassen sich auch technischer und finanzieller Rahmen schnell festlegen. Unliebsame Mehrkosten werden verhindert.

## Planungsbeispiel

### 1. Kundenwunsch

Nach eingehender Beratung steht fest: Der Kunde stellt an die Eingangstür (Tür 1) hohe Sicherheitsanforderungen und er wünscht sich den Look Nickel poliert.



### 2. Konfiguration des Produkts

Der Produktcode lässt sich einfach beantworten. Zur Konfiguration AirKey-Zylinder » Seite 50

<b>E</b>	Elektronik
<b>A</b>	AirKey
<b>PZ</b>	Profil-Zylinder
<b>einseitiger Zutritt</b>	<b>KZ-S</b> Modell
<b>Zylinderlängen</b>	<b>31/K31</b> Zylinderlängen A/I
<b>Nickel poliert</b>	<b>NP</b> Oberfläche
	<input type="checkbox"/> Knaufform
	<input type="checkbox"/> Panikfunktion
	<input type="checkbox"/> Verlängerte Außenknaufachse
	<input type="checkbox"/> Sperrnase

### 3. Preise und Angebote

Ein kurzer Blick auf die Preisliste und das Angebot ist schnell erstellt.



### Planungstipp

- › Verwenden Sie die EVVA-Türcheckliste, um Eigenschaften der Tür, z.B. benötigte Zylinderlängen, und Kundenwünsche aufzunehmen.
- › Machen Sie Fotos. Dadurch können schnell und einfach fehlende Informationen ergänzt werden.





Beispiel  
Montagevideo  
für AirKey-Zylinder

## Errichtung | Los geht's

### Einfache Bestellung

Sie senden uns Ihre Bestellung einfach und schnell mit dem Bestellformular aus der Partnerpreisliste.

**Rasche Montage**  
Einfache Montagewege und gute Videodokumentation sorgen für kurze Errichtungszeiten.

QR-Code\*\*\* scannen und Montagevideo auf dem Handy ansehen. Einfacher geht's nicht!



### Lieferung in 10 Tagen

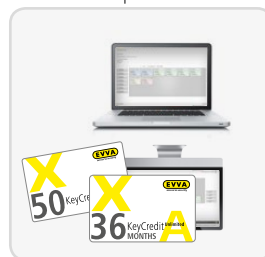
Das sensationelle Lieferversprechen von EVVA: Alle AirKey-Produkte sind ab Auftragsbestätigung in 10 Werktagen an der gewünschten Lieferadresse.\*\*



Montage der  
AirKey-Zylinder



In der  
Onlineverwaltung  
registrieren und  
Komponenten  
eintragen



KeyCredit-Codes in  
der Onlineverwaltung  
eintragen.



Zutrittsbe-  
rechtigungen  
übertragen



### Übergabe

Schnell abgewickelte Projekte  
für mehr Zufriedenheit bei  
Partnern und Kunden



### EVVA-Schnellhilfe

Bei Problemen mit dem Produkt vor Ort garantiert EVVA nach Rücksprache mit der Technik-Hotline, Reparatur oder Ersatz binnen 8 Werktagen!\*

\* Gilt für Deutschland, Österreich, Niederlande, Belgien.

\*\* Gilt für Deutschland, Österreich, Niederlande, Belgien, Italien, Polen, Tschechien, Slowakei bis zu 100 Einheiten. Schweiz: 12 Werkzeuge

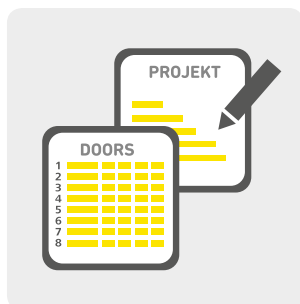
\*\*\* Zum Scannen des QR-Codes benötigen Sie eine entsprechende App, die Sie in der Regel kostenlos downloaden können.

# Übergabe & Betrieb | Bausteine

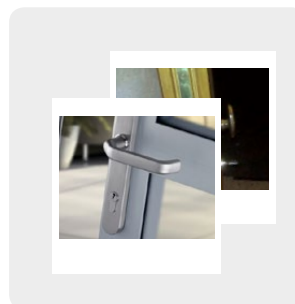
## Dokumentation

Um eine einfache Wartung und leicht durchführbare Anpassungen des Systems zu gewährleisten, wird durch den Partner eine Dokumentation an den Kunden übergeben.

Diese kann aus mehreren Inhalten bestehen.



Ausgefüllte Projekt- und Türchecklisten



Fotodokumentation und Pläne des Bauprojekts



Systemhandbuch und Datenblätter online verfügbar

## Schulung

Vor der Übergabe des Systems erfolgt eine persönliche Schulung.

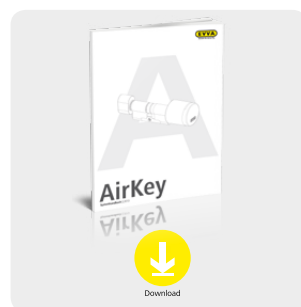
Das Systemhandbuch liefert ebenfalls alle Informationen und ist online verfügbar.



EVVA-Partner sind bestens geschult



Persönliche Schulung der Benutzer am System



Online verfügbares Systemhandbuch

## Support & Garantie

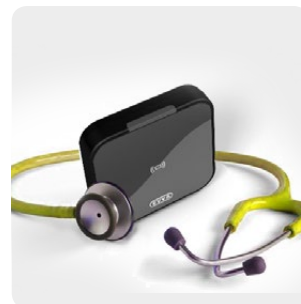
EVVA-Produkte sind weitgehend wartungsfrei. Dennoch stellt EVVA sicher, dass auftretende Probleme vor oder nach der Errichtung schnell und effizient behoben werden:



**EVVA-Hotline**  
EVVA-Partnern steht bei Problemen mit AirKey- oder Xesar-Produkten eine eigene Hotline zur Verfügung.



**Product-History**  
Alle Herstellungsdaten und Inputs der Hotline werden von EVVA zum Produkt archiviert.



**EVVA-Schnellhilfe**  
Bei Problemen mit dem Produkt vor Ort verspricht EVVA Reparatur oder Ersatz binnen 8 Werktagen.\*

A series of horizontal dotted lines spanning the width of the page, intended for handwritten notes or technical specifications.



Blank page with horizontal dotted lines for writing.

**Impressum****Herausgeber**

EVVA Sicherheitstechnologie GmbH

**Für den Inhalt verantwortlich**

EVVA Sicherheitstechnologie GmbH

**Redaktion:** Marcus Anderle**Grafik:** René Kern, Christine Artner | **Texte:** Marcus Anderle, Bianca Glos**Technischer Inhalt:** Johannes Ullmann, Hanspeter Seiss**Fotos:** Vienna Paint, iStockphoto, fotolia | **Illustrationen:** Utku Mutlu**Druck:** Estermann Druck GmbH, Wien

EVVA Sicherheitstechnologie GmbH und ihre Niederlassungen schließen nur zu ihren Allgemeinen Geschäfts- und Lizenzbedingungen, nachzulesen unter [www.evva.com/terms](http://www.evva.com/terms), ab.



**www.evva.com**



└ überreicht durch ┘

EVVA Sicherheitstechnologie GmbH  
Wienerbergstraße 59–65 | A-1120 Wien | [www.evva.at](http://www.evva.at)  
T +43 1 811 65-0 | F +43 1 812 20 71 | E [office-wien@evva.com](mailto:office-wien@evva.com)

EVVA Sicherheitstechnik GmbH  
Höfgeshofweg 30 | D-47807 Krefeld | [www.evva.de](http://www.evva.de)  
T +49 2151 37 36-0 | F +49 2151 37 36-5635 | E [office-krefeld@evva.com](mailto:office-krefeld@evva.com)

EVVA Sicherheitstechnologie AG  
Erlenstrasse 4A | CH-6343 Rotkreuz | [www.evva.ch](http://www.evva.ch)  
T +41 41 511 77 66 | F +41 41 511 76 88 | E [info-schweiz@evva.com](mailto:info-schweiz@evva.com)